

# ILMOITUS MELUA JA TÄRINÄÄ AIHEUTTAVASTA TILAPÄISESTÄ TOIMINNASTA

(Ympäristönsuojelulaki 118 §)

(Viranomaisen täyttää) Diaarimerkintä	Viranomaisen yhteystiedot
Ilmoitus on tullut vireille	

## 1. ILMOITUSVELVOLLINEN

Ilmoitusvelvollisen nimi tai toiminimi Morenia Oy	Y-tunnus 3169375-1
Lähiosoite Automaatitietie 1	
Postinumero ja postitoimipaikka 90460 Oulunsalo	
Yhteyshenkilön nimi ja yhteystiedot (puhelin, sähköposti) Jani Harjula p.040-3506375 , jani.harjula@morenia.fi	
Laskutusosoite (postiosoite tai verkkolaskuosoite) Verkkolaskuosoite: 003731693751 Välittäjän – ja operaattorin tunnus: E204503	

## 2. AIHEUTTAMISPAIKKA

Osoite Pelkosenniemi, Haapaharjun sr-alue
<input checked="" type="checkbox"/> Sijainti on esitetty kartalla, liitteessä nro 1

## 3. TOIMINTA

Rakentaminen <input type="checkbox"/> louhinta <input checked="" type="checkbox"/> murskaus <input type="checkbox"/> paalutus <input type="checkbox"/> muu, mikä?
Tapahtuma <input type="checkbox"/> ulkoilmakonsertti <input type="checkbox"/> muu, mikä?

## 4. TOIMINNAN KESTO

Aloittamispäivä 1.7.2024
Päätymispäivä 15.7.2024. noin. 2.viikkoa
Ma – pe (klo) 07:00 - 22:00 La Su

## 5. MELUPÄÄSTÖT

Koneet, laitteet tai toiminnot sekä niiden lukumäärä Leukamurskain , Välimurska , seula pyöräkone 20 tn, kaivinkone 30 tn
Melutaso 10 metrin päässä, dB(A)

Murskauslaitoksen välittömässä läheisyydessä aiheuttama melutaso LAeq:97,2 dB ja 300 m päässä murskauslaitoksesta LAeq: 49,3 dB. kts. Liite Melumittausraportti, Hukkavaara 2013

#### 6. MELUN JA TÄRINÄN LEVIÄMINEN

Häiriintyvät kohteet ympäristössä ja niiden etäisyys toimipaikalta  
Lähimpiin asuinkiinteistöihin matkaa n. 200. VTJ- tietojen mukaan rakennukset tyhjillään. Häiriintyvien kohteiden ja murskauslaitokseen väliin jää pintamaista rakennettu meluvalli.

Toiminnan vaikutus häiriintyvien kohteiden melutasoon, dB(A)

Liitteenä esitetään kartta toimipaikasta ja häiriintyvistä kohteista

#### 7. MELUN JA TÄRINÄN TORJUNTA JA SEURANTA

Torjuntatoimenpiteet

Murskauslaitoksen sijoittaminen ja meluvallit häiriintyvien kohteiden väliin

Melutilanteen seuranta

Tarvittaessa melumittarilla

Tiedottaminen

talokohtainen

huoneistokohtainen

porraskäytäväkohtainen

Tiedotteen jakelualueen laajuus ja katuosoitteet

#### 8. LISÄTIEDOT

Aineisto ja arviointimenetelmät, joihin tiedot perustuvat  
Melumittausraportti, Hukkavaara 2013

Liitteenä muita lisätietoja

#### 9. ALLEKIRJOITUS

Paikka

Oulunsalossa

Päivämäärä

30.5.2024

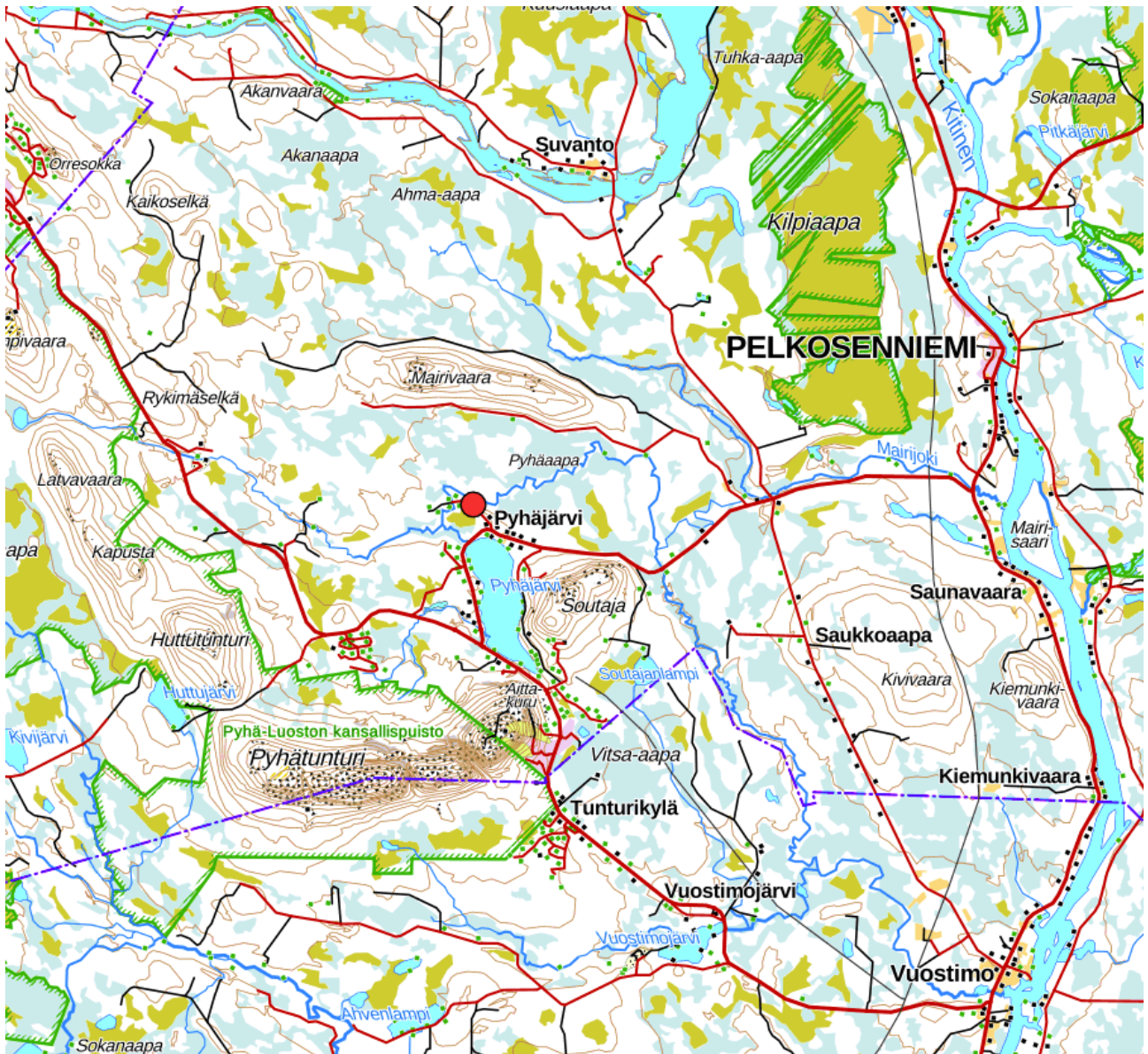
Allekirjoitus (tarvittaessa)



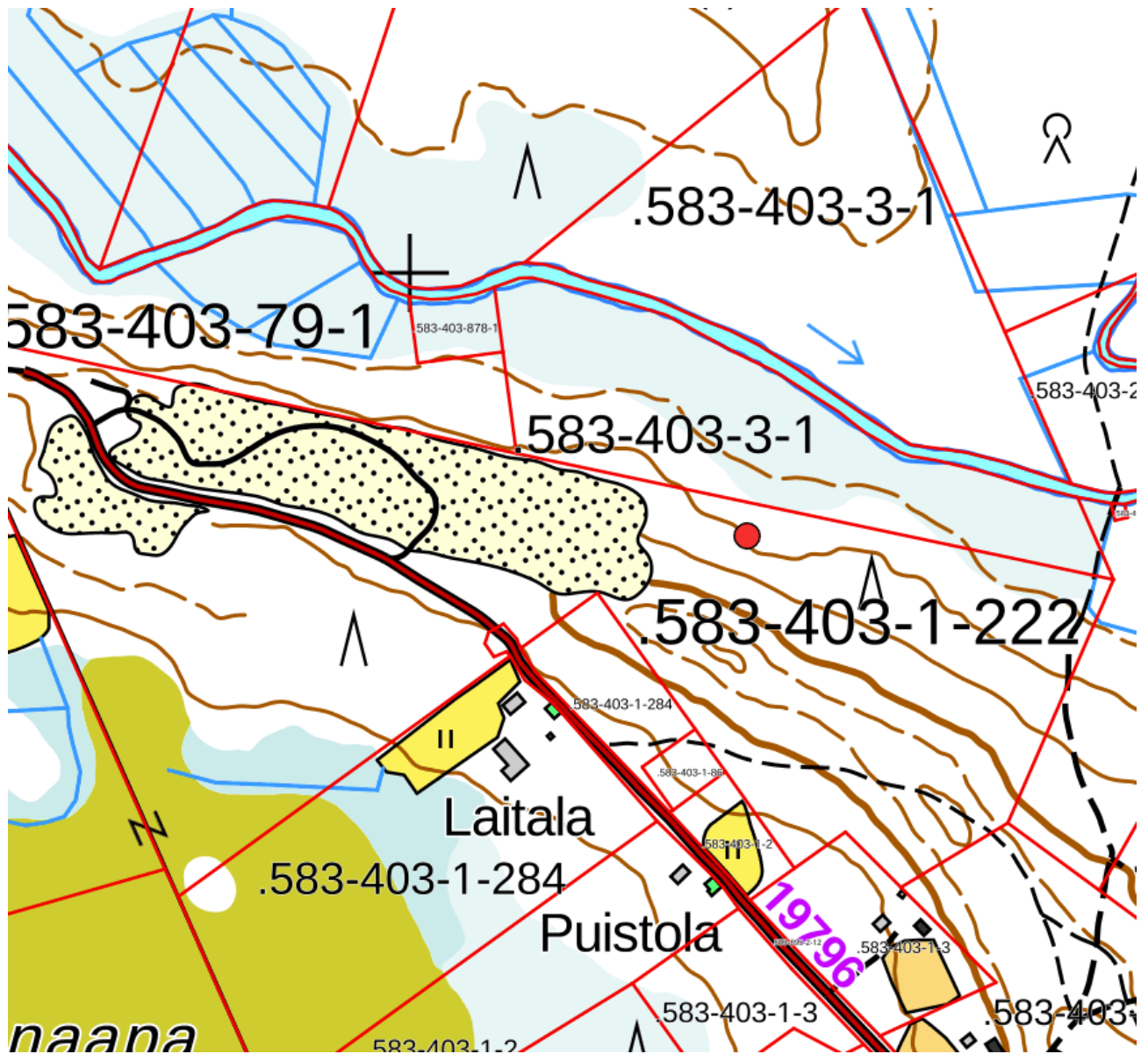
Janne Posio

Nimen selvennys

Haapaharjun sora-alue, Pelkosenniemi



Murskauslaitoksen sijoittuminen



## MELUMITTAUSRAPORTTI 30.7.2013

**Inarin kunta, Akujärvi**  
**Hukkavaaran sora-alue, RN:o 148:893:17:1**

### Maa-aineslupa 15.2.2005 § 503

Morenia Oy:llä on voimassa olevat maa-aineslupa soran ja hiekan ottoon ja murskaukseen Hukkavaaran sora-alueella. Ympäristöluvan ehdoissa toiminnanharjoittaja on velvoitettu valvomaan toiminnan aiheuttamaa melua lähimmissä häiriintyvissä kohteissa melumittauksin.

13.6.2013 suoritettiin murskauksen yhteydessä melumittauksia joiden perusteella voidaan todeta murskaustoiminnan meluvaikutusten alittavan VNp 993/1992 asettaman melutasojen päiväohjearvon (klo 7-22) 55 db asumiseen käytettävälle alueelle. Mittaukset toteutettiin lähiympäristössä, 4 eri mittauspisteestä Sinus Tango 1-luokan melumittarilla keskimäärin 10 minuutin mittausjaksoilla. Mittalaitte tallensi mittausjakson aikana maksimiäänepainetason ( $L_{AFmax}$ ) 1 sekunnin välein sekä laski keskiäänepainetason ( $L_{Aeq}$ ) minuutin välein.

Ensimmäinen mittauspiste (10min) sijaitsi työmaa-alueella koneiden ja laitteiden välittömässä läheisyydessä.  $L_{AFmax}$ : 99,8 dB,  $L_{Aeq}$ : 97,2 dB

Toinen mittauspiste sijaisi (10 min) 300m murskalaitoksen pohjoispuolella.  $L_{AFmax}$ : 66,5 dB,  $L_{Aeq}$ : 49,3 dB

Kolmas mittauspiste (10 min) tien riesteyksessä 500m murskalaitoksesta.  $L_{AFmax}$ : 57,5 dB,  $L_{Aeq}$ : 46,0 dB

Neljäs mittaus (10min+10 min) suoritettiin vanhalta soranottoalueelta 300m etäisyydestä murskalaitokseen.  $L_{AFmax}$ : 62,5 dB,  $L_{Aeq}$ : 49,6 dB

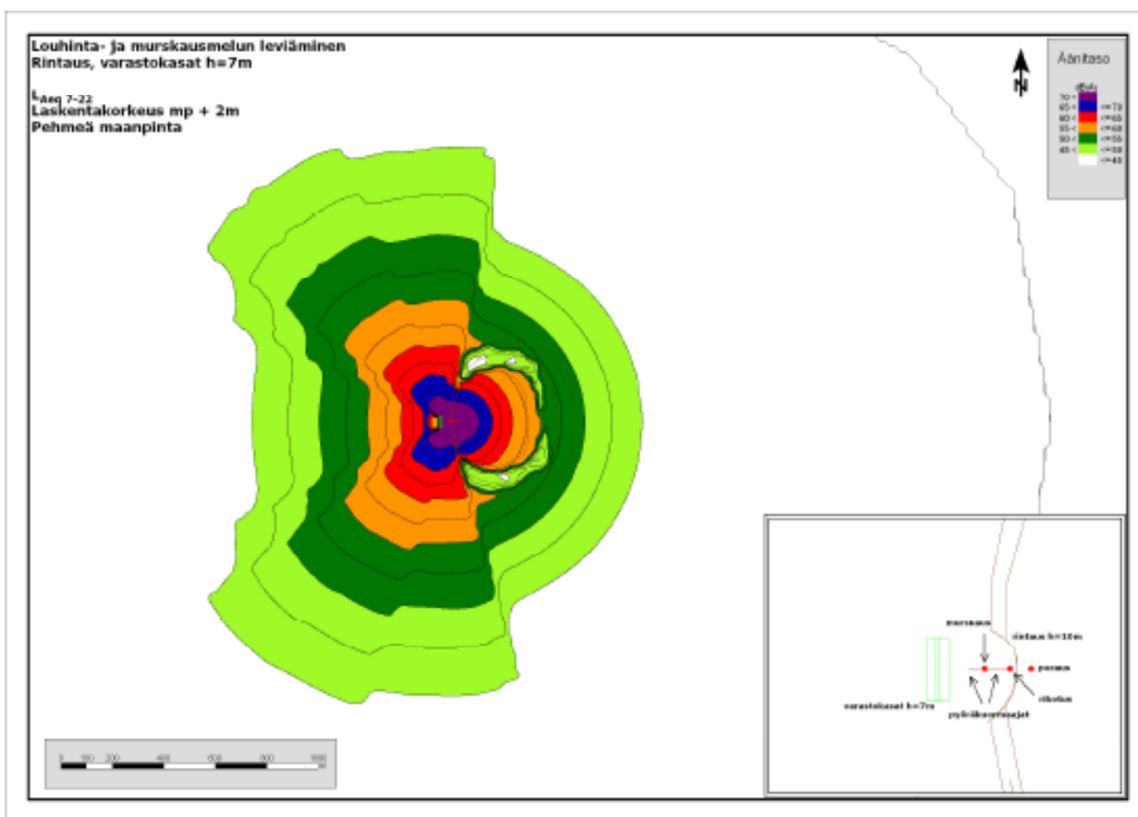
Mittauksen aikana työmaa-alueella oli töissä maksimaalinen määrä työkoneita;

- 2 vaiheinen tela-alustainen murskauslaitos
- aggregaatti
- 1 pyöräkuormaajaa
- 1 kaivinkone
- Ajoittaista kuorma-autoliikennettä

Mittaustuloksen kannalta sääolot eivät pienentäneet mitattuja äänitasoja.

### Toimenpiteet meluvaikutusten vähentämiseksi

Murskauslaitoksen ja työkoneiden aiheuttaman melun leviämistä voidaan vaimentaa tehokkaasti laitteiston oikealla sijoittelulla ja läjittämällä kiviaineskasat meluesteeksi häiriölle alttiiden kohteiden puolelle.



Varastokasojen meluntorjunnan kannalta suotuisa sijoittelu työmaalla

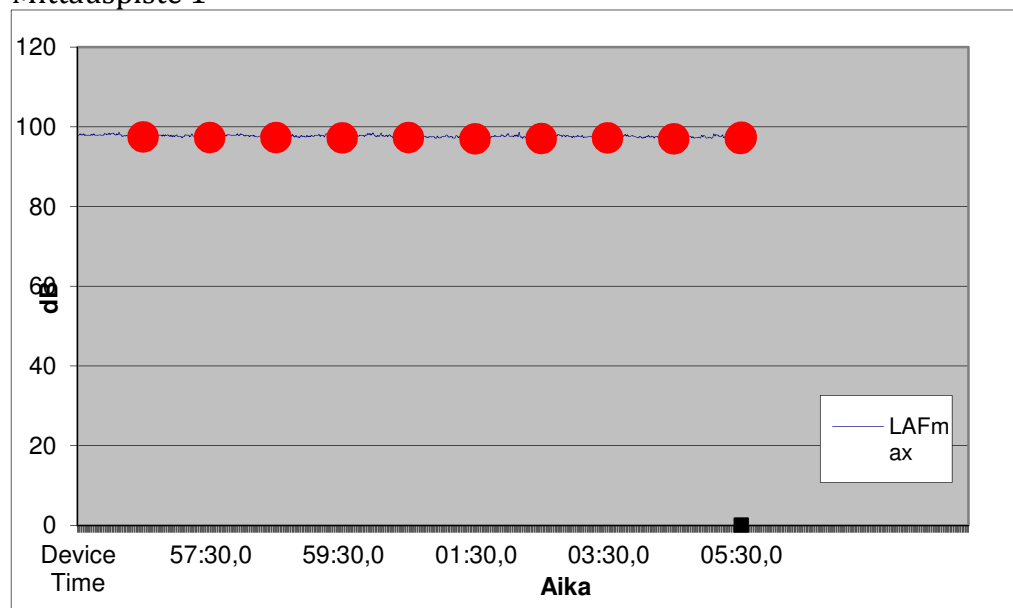
LIITTEET:

Melumittauskortit 1-4

---

Janne Karhu  
 Morenia Oy

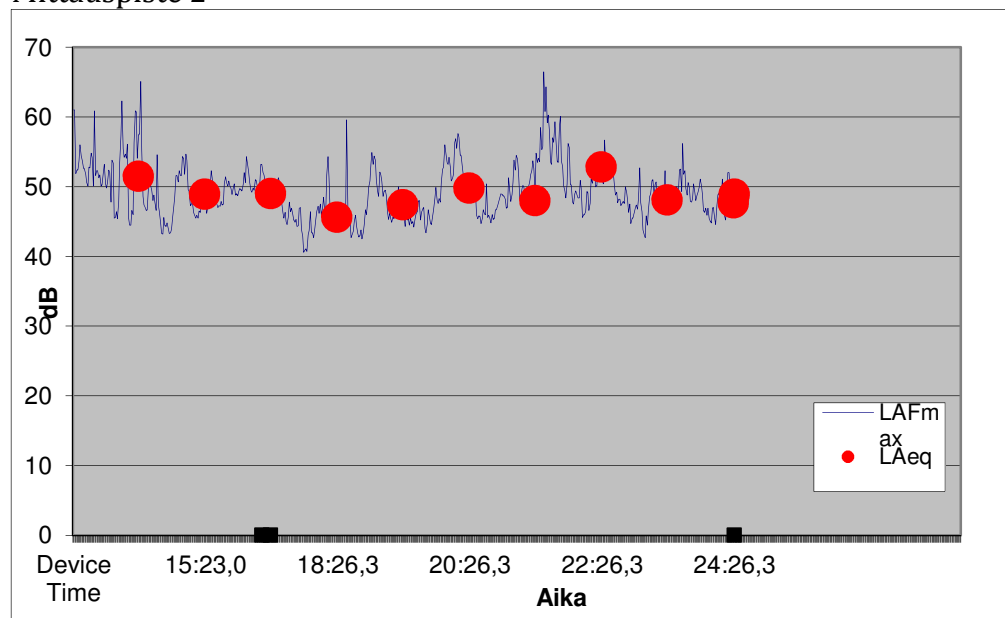
### Mittauspiste 1



LAFmax: 99,8 dB

LAEq: 97,2 dB

### Mittauspiste 2

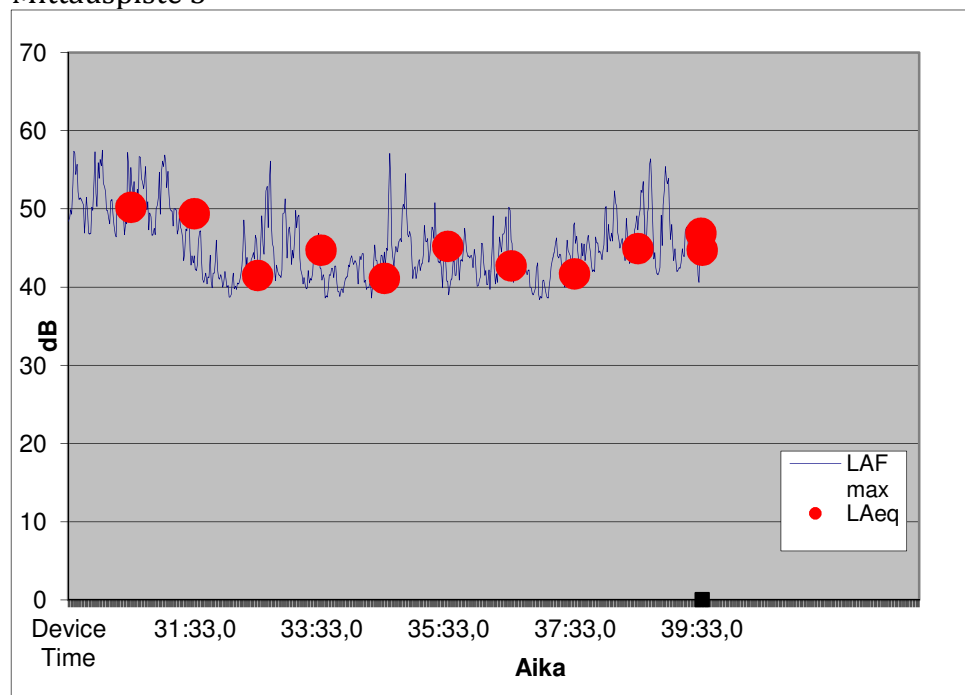


LAFmax: 66,5 dB

LAEq: 49,3 dB



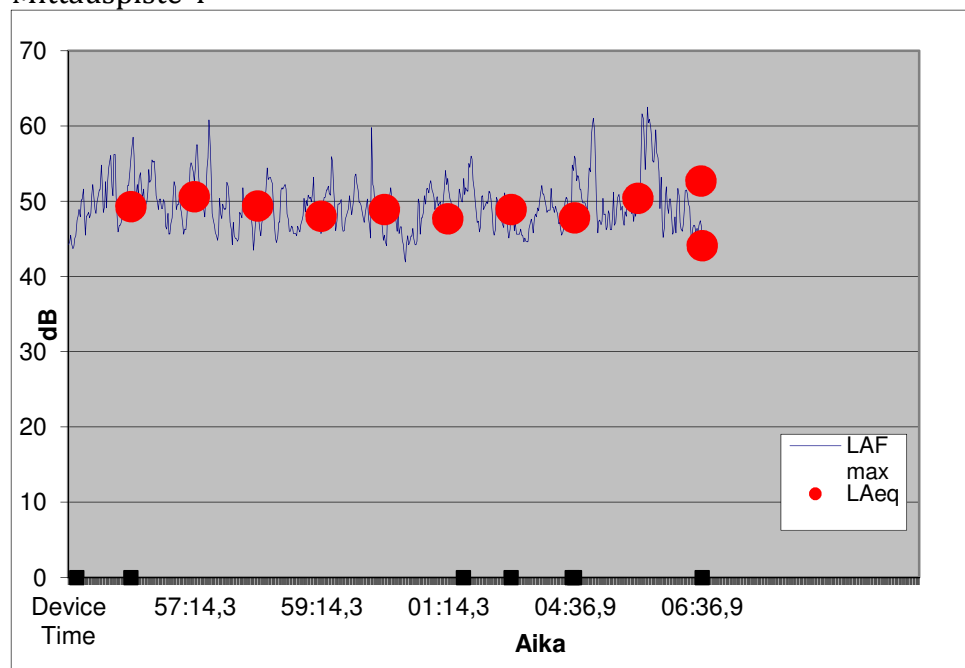
### Mittauspiste 3



LAFmax: 57,5 dB

LAeq: 46,0 dB

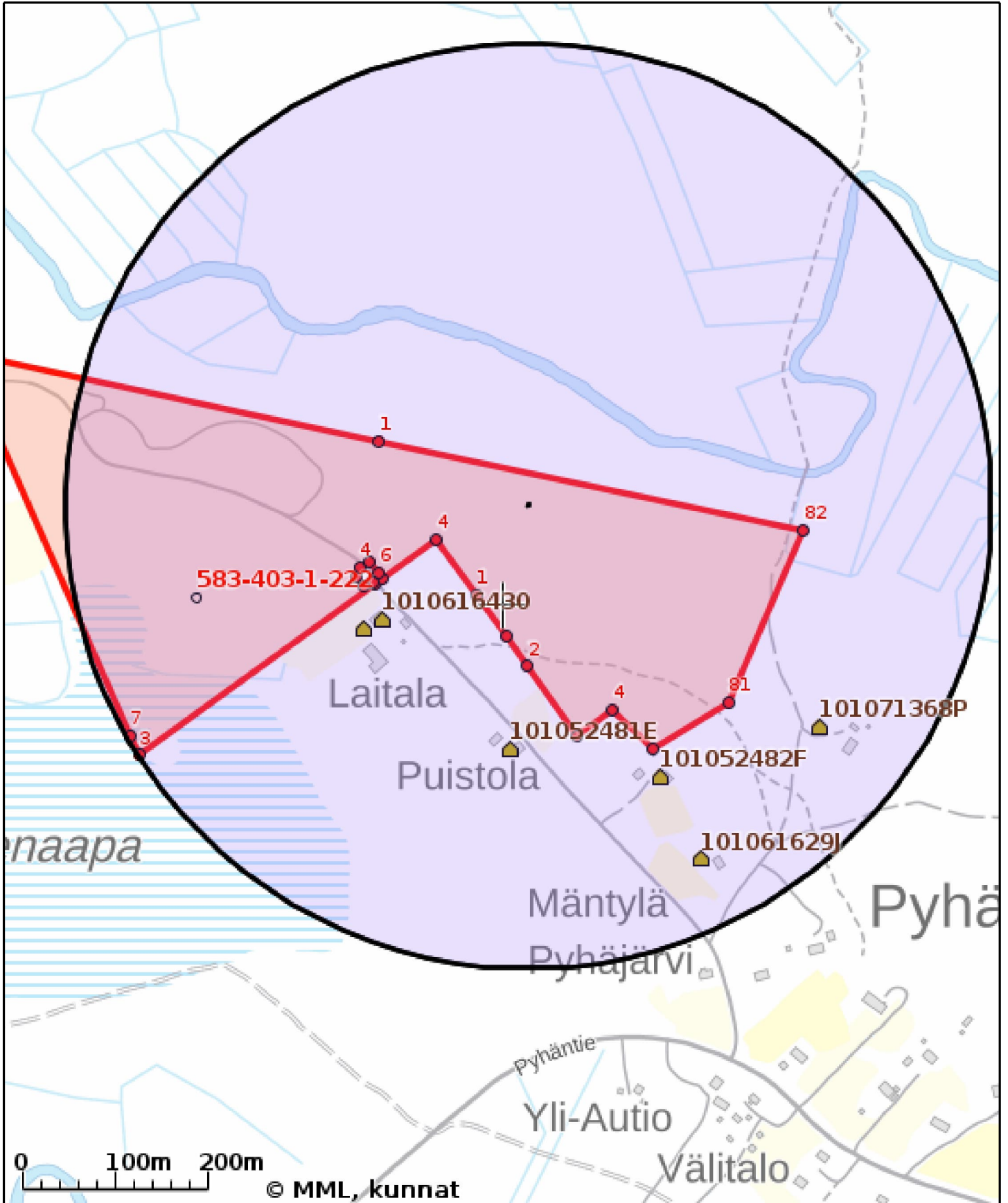
### Mittauspiste 4



LAFmax: 62,5 dB

LAeq: 49,6 dB





Tulosten keskipisteen koordinaatit (ETRS-TM35FIN): N: 7439685, E: 509214

Karttatuloste ei ole mittatarkka. Kiinteistörajat ja -tunnukset päivitetään toistaiseksi vain kerran viikossa.

Rekisteripalvelujen kautta kartalle haetut palstat ja määräalat ovat ajantasaiset.

Tulostettu Kiinteistötietopalvelusta 28.05.2024.

# KIINTEISTÖTIETOPALVELU

## Väestötietojärjestelmän rakennustietoja

Tulostettu 28.5.2024

### Rakennus

Rakennustunnus: 101052481E  
Kiinteistötunnus: 583-403-1-2  
Kunta: Pelkosenniemi  
Tilan nimi: Puistola  
Valmistumisvuosi: 1948  
Käyttötarkoitus: yhden asunnon talo (011)  
Käytössäolotilanne: tyhjillään (05)  
Rakennuspaikan hallintaperuste: oma

Kerrosluku: 1  
Kerrosala (m2): 73

Rakennusmateriaali: puu

Lämmitystapa: uunilämmitys  
Lämmönlähde: puu  
Sähköliittymä: kyllä  
Sähkö: kyllä

Kaasuliittymä:

Kaasu:

Viemäriliittymä:

Viemäri:

Vesijohtoliittymä:

Vesijohto:

Kaapeliliittymä:

Lämminvesi:

Aurinkopaneeli:

Hissi:

Ilmastointi:

Saunojen lukumäärä: 0

Väestösuojan koko (henkilöä): 0

Sijainti (ETRS-TM35FIN): N: 7439529.0 E: 509222.0

Sijaintiepävarmuus: osuu kiinteistön alueelle

Osoite: Haapaharjuntie 42

Postinumero: 98530

### Rakennus

Rakennustunnus: 101052482F  
Kiinteistötunnus: 583-403-1-3  
Kunta: Pelkosenniemi

Tilan nimi: Ylimmäinen  
Valmistumisvuosi: 1947  
Käyttötarkoitus: yhden asunnon talo (011)  
Käytössäolotilanne: tyhjillään (05)  
Rakennuspaikan hallintaperuste: oma

Kerrosluku: 2  
Kerrosala (m2): 60

Rakennusmateriaali: puu

Lämmitystapa: uunilämmitys

Lämmönlähde: puu

Sähköliittymä: kyllä

Sähkö: kyllä

Kaasuliittymä:

Kaasu:

Viemäriliittymä:

Viemäri:

Vesijohtoliittymä:

Vesijohto:

Kaapeli liittymä:

Lämminvesi:

Aurinkopaneeli:

Hissi:

Ilmastointi:

Saunojen lukumäärä: 1

Väestösuoja koko (henkilöä): 0

Sijainti (ETRS-TM35FIN): N: 7439500.0 E: 509384.0

Osoite: Haapaharjuntie 31

Postinumero: 98530

## Rakennus

Rakennustunnus: 101061629J

Kiinteistötunnus: 583-403-1-238

Kunta: Pelkosenniemi

Tilan nimi: Männistö

Valmistumisvuosi: 1956

Käyttötarkoitus: yhden asunnon talo (011)

Käytössäolotilanne: tyhjillään (05)

Rakennusmateriaali: puu

Lämmitystapa: uunilämmitys

Lämmönlähde: puu

Sähköliittymä: kyllä

Sähkö: kyllä

Kaasuliittymä:

Kaasu:

Viemäri liittymä:

Viemäri: kyllä  
Vesijohtoliittymä:  
Vesijohto: kyllä  
Kaapeliliittymä:  
Lämminvesi:  
Aurinkopaneeli:  
Hissi:  
Ilmastointi:  
Saunojen lukumäärä: 0  
Väestösuojan koko (henkilöä): 0

Sijainti (ETRS-TM35FIN): N: 7439412.0 E: 509428.0  
Sijaintiepävarmuus: 5 m  
Osoite: Haapaharjuntie 13a  
Postinumero: 98530

### Rakennus

Rakennustunnus: 1010616430  
Kiinteistötunnus: 583-403-1-284  
Kunta: Pelkosenniemi  
Tilan nimi: Ainola  
Valmistumisvuosi: 1945  
Käyttötarkoitus: yhden asunnon talo (011)  
Käytössäolotilanne: tyhjillään (05)  
Rakennuspaikan hallintaperuste: oma

Kerrosluku: 1  
Kerrosala (m2): 54

Rakennusmateriaali: puu

Lämmitystapa: uunilämmitys  
Lämmönlähde: puu  
Sähköliittymä: kyllä  
Sähkö: kyllä

Kaasuliittymä:  
Kaasu:  
Viemäri  
Vesijohtoliittymä:  
Vesijohto:  
Kaapeliliittymä:  
Lämminvesi:  
Aurinkopaneeli:  
Hissi:  
Ilmastointi:  
Saunojen lukumäärä: 1  
Väestösuojan koko (henkilöä): 0

Sijainti (ETRS-TM35FIN): N: 7439670.0 E: 509084.0  
Osoite: Haapaharjuntie 60

Postinumero: 98530

**Rakennus**

Rakennustunnus: 1010616441  
Kiinteistötunnus: 583-403-1-284  
Kunta: Pelkosenniemi  
Tilan nimi: Ainola  
Valmistumisvuosi: 1982  
Käyttötarkoitus: navetat, sikalat, kanalat yms. (811)  
Käytössäolotilanne: sauna, liiteri, kellotapuli ym. (11)  
Rakennuspaikan hallintaperuste: oma

Kerrosuku: 1  
Kerrosala (m2): 324  
Kokonaisala (m2): 346

Rakennusmateriaali: puu  
Julkisivumateriaali: puu  
Rakennustapa: paikalla tehty

Lämmitystapa: uunilämmitys  
Lämmönlähde: puu  
Sähköliittymä: kyllä  
Sähkö: kyllä

Kaasuliittymä:

Kaasu:

Viemäriliittymä:

Viemäri: kyllä

Vesijohtoliittymä:

Vesijohto: kyllä

Kaapeliliittymä:

Lämminvesi:

Aurinkopaneeli:

Hissi:

Ilmastointi:

Saunojen lukumäärä: 0

Väestösuoja koko (henkilöä): 0

Sijainti (ETRS-TM35FIN): N: 7439660.0 E: 509064.0

Osoite: Haapaharjuntie 60

Postinumero: 98530

**Rakennus**

Rakennustunnus: 101071368P  
Kiinteistötunnus: 583-403-2-67  
Kunta: Pelkosenniemi  
Tilan nimi: Vaarala  
Valmistumisvuosi: 1938  
Käyttötarkoitus: yhden asunnon talo (011)  
Käytössäolotilanne: tyhjillään (05)

Rakennuspaikan hallintaperuste:	oma
Kerrosluku:	1
Kerrosala (m2):	54
Rakennusmateriaali:	puu
Lämmitystapa:	uunilämmitys
Lämmönlähde:	puu
Sähkölittyä:	kyllä
Sähkö:	kyllä
Kaasuliittyä:	
Kaasu:	
Viemäri-liittyä:	
Viemäri:	
Vesijohtoliittyä:	
Vesijohto:	
Kaapeliliittyä:	
Lämminvesi:	
Aurinkopaneeli:	
Hissi:	
Ilmastointi:	
Saunojen lukumäärä:	1
Väestösuoja koko (henkilöä):	0
Sijainti (ETRS-TM35FIN):	N: 7439554.0 E: 509556.0
Sijaintipävarmuus:	osuu rakennukseen
Osoite:	Haapaharjuntie 13b
Postinumero:	98530