

**MAISEMOINTI JA ALUEEN JÄLKIKÄYTTÖ**  
 Ottamistoiminnan aikana muodostuneet luiskat muotoillaan kaltevuuteen 1:3 ja taitekohdat pyöristetään luontoon sopiviksi.  
 Alueen kuorittuja pintamaita käytetään luiskissa kasvualustana.  
 Mikäli alue ei metsity luonnollisesti, istutuksista vastaa luvanhakija.  
 Ottotoiminnan jälkeen alue jää metsätalouskäyttöön.

## MERKINNÄT

- Ottoalue
- Pohjavesialueen raja
- Korkeuskäyrä 0.2 m
- Korkeuskäyrä 1.0 m



Poikkileikkaus



Asennettu pohjavesiputki

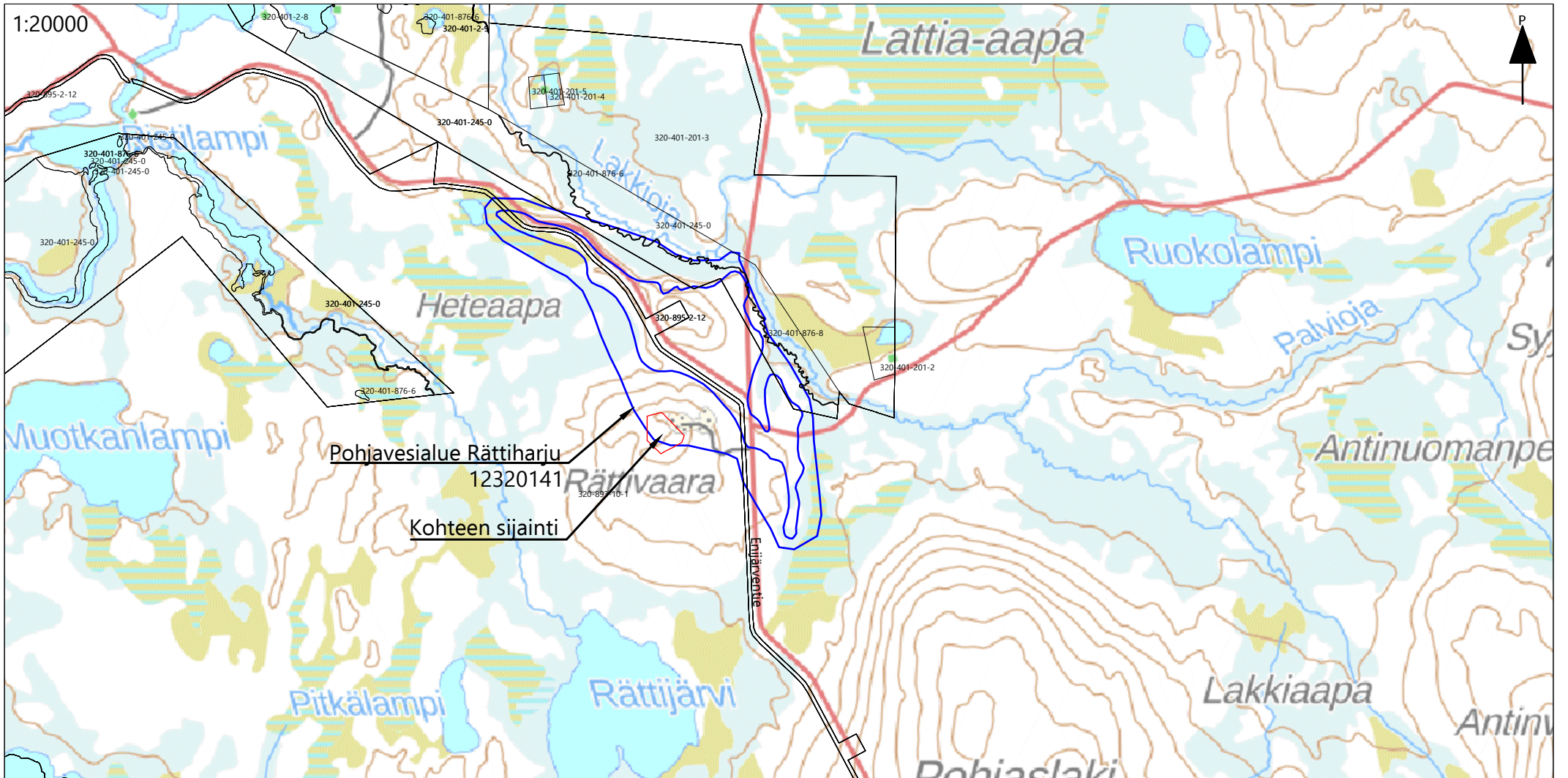


Ottotaso

KINTEISTÖTUNNUS 320-893-10-1		VIRANOMAISTEN MERKINTÖJÄ VARTEN	
RAKENNUSTOIMENPIDE		PERUSTUSLAJI GEO	KOORDINAATTI- JA KORKEUSARJESTELMA ETRS-GK27 ja N2000
TYÖN NIMI Kiinteistöhuolto ja maanrakennus Martin Oy Rättivaara Enijärventie KEMIJÄRVI		PERUSTUKSEN SISÄLTÖ Maisemointikartta	SUHD 1:1500
ROVANIEMI	18.9.2024	Hyv. N. Lahdenperä Tark. N. Lahdenperä Suon. J. Pietikäinen	240567 GEO 509
<b>P B M</b>		<b>PBM Geotekniikka</b> INNOKAARI 12, 96930 ROVANIEMI www.pbm.fi etunimi.sukunimi@pbm.fi	



1:20000

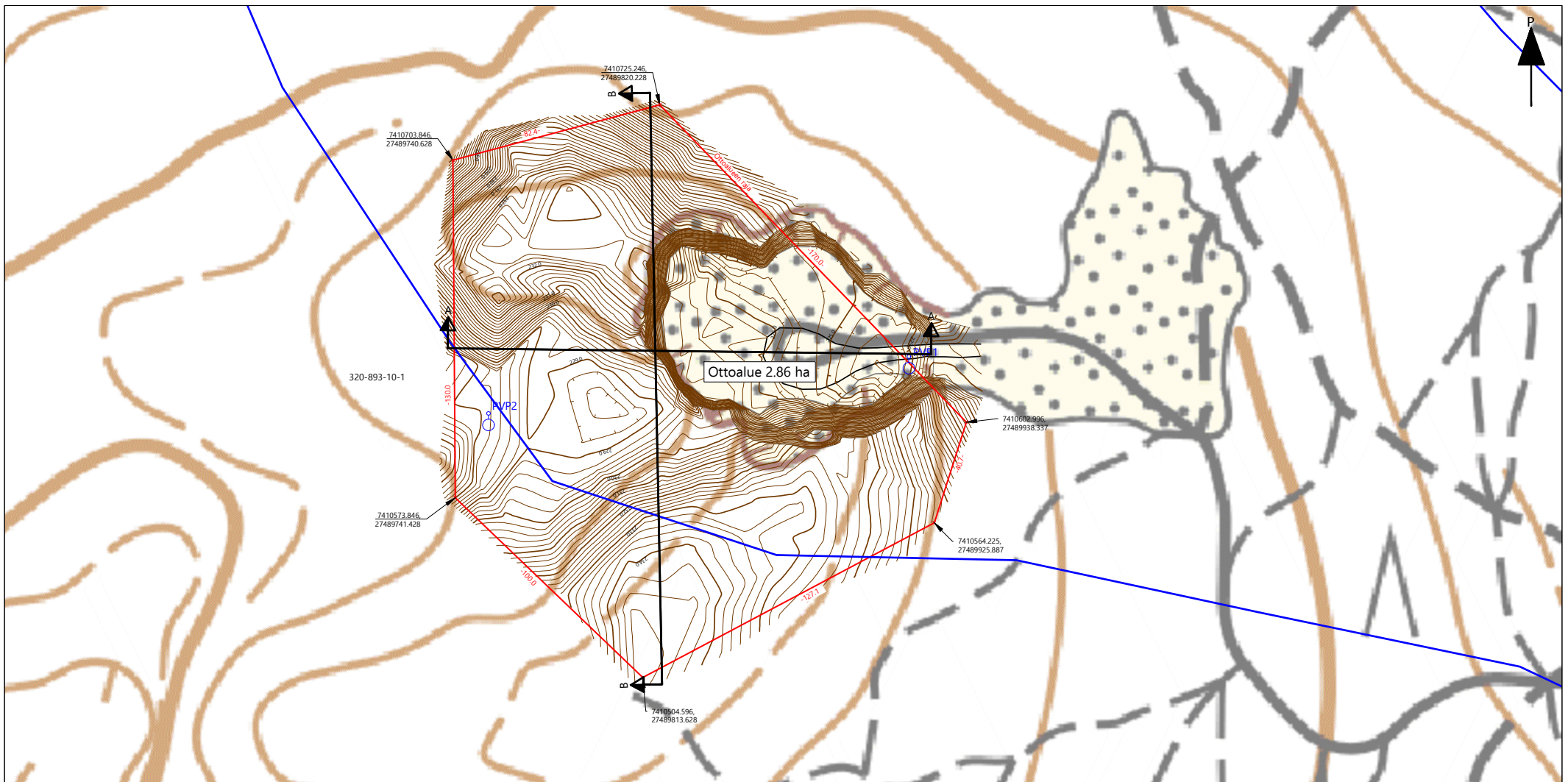


### MERKINNÄT

- Ottoalue
- Pohjavesialueen raja
- Kiinteistönraja

KIINTEISTÖTUNNUS <b>320-893-10-1</b>		VIRANOMAISTEN MERKINTÖJÄ VARTEN	
RAKENNUSLOMAKIRJE		KOORDINAATTI- JA KORKEUSARISTELMA <b>ETRS-GK27 ja N2000</b>	
PERUSTUSLAJI <b>GEO</b>		PERUSTUKSEN SISÄLTÖ <b>Sijaintikartta</b>	
SUHDE <b>1:20000</b>			
TYÖN NIMI <b>Kiinteistöhuolto ja maanrakennus Martin Oy Rättivaara Enijärventie KEMIJÄRVI</b>			
ROVANIEMI	18.9.2024	Myy: N. Lahdenperä Tark: N. Lahdenperä Suom: J. Pietikäinen	<b>240567    GEO    502</b>
<h1 style="margin: 0;">P B M</h1>		<b>PBM Geotekniikka</b> INNOKAARI 12, 96930 ROVANIEMI www.pbm.fi etunimi.sukunimi@pbm.fi	





## MERKINNÄT

- Ottoalue
- Pohjavesialueen raja
- Korkeuskäyrä 0.2 m
- Korkeuskäyrä 1.0 m



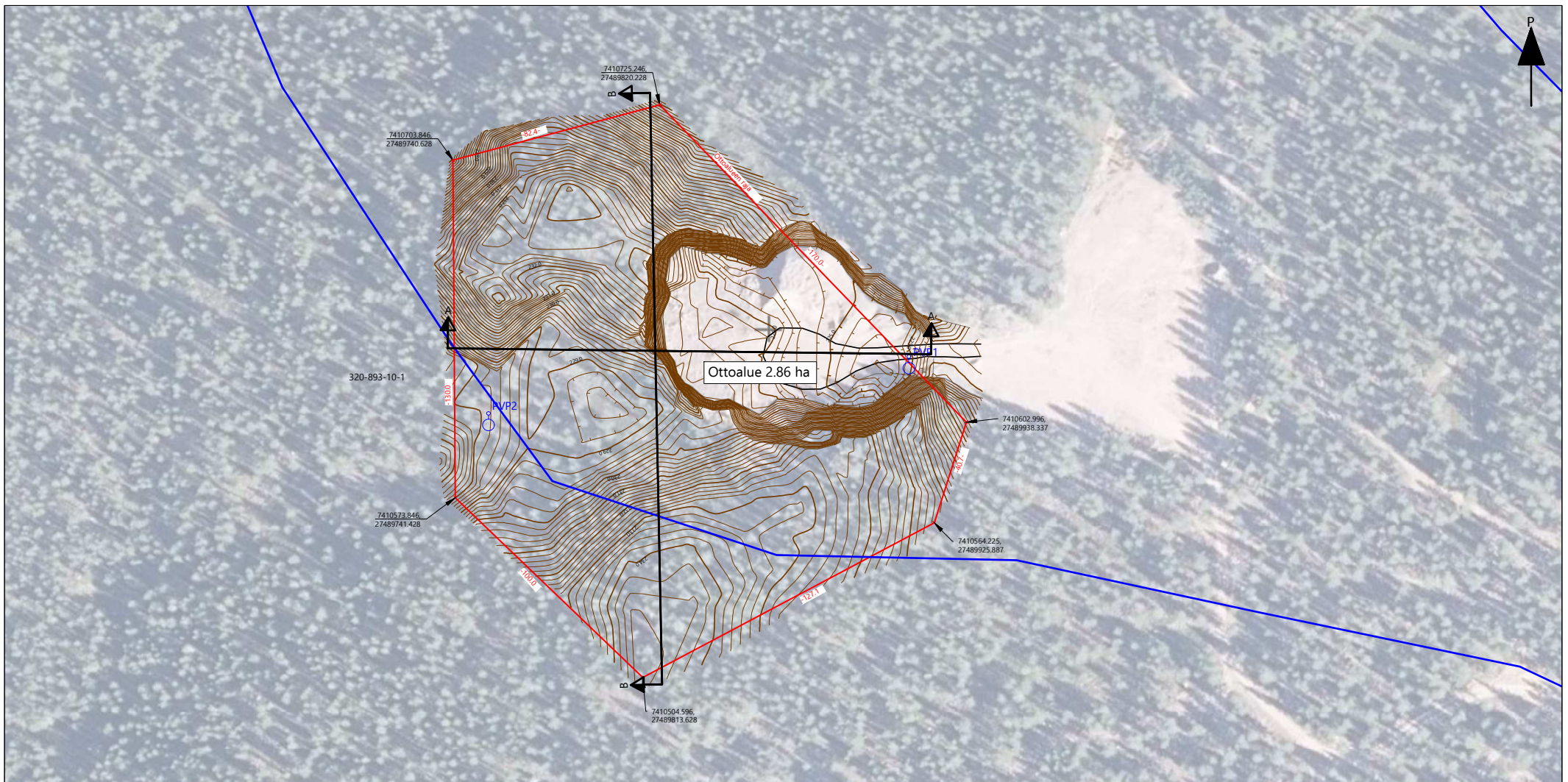
Poikkileikkaus



Asennettu pohjavesiputki

KIMTEISTÖTUNNUS 320-893-10-1		VIRANOMAISTEN MERKINTÖJÄ VARTEN	
RAKENNUSLOMAKIRJE		PERUSTUSLAJI GEO	KOORDINAATTI- JA KORKEUSARISTELMA ETRS-GK27 ja N2000
TYÖN NIMI Kiinteistöhuolto ja maanrakennus Martin Oy Rättivaara Enijärventie KEMIJÄRVI		PERUSTUKSEN SISÄLTÖ Nykytilannekartta	SUHDTE 1:1500
ROVANIEMI	18.9.2024	Hyv. N. Lahdenperä Tark. N. Lahdenperä Suom. J. Pietikäinen	240567 GEO 503
		<b>PBM Geotekniikka</b> INNOKAARI 12, 96930 ROVANIEMI www.pbm.fi etunimi.sukunimi@pbm.fi	





## MERKINNÄT

- Ottoalue
- Pohjavesialueen raja
- Korkeuskäyrä 0.2 m
- Korkeuskäyrä 1.0 m



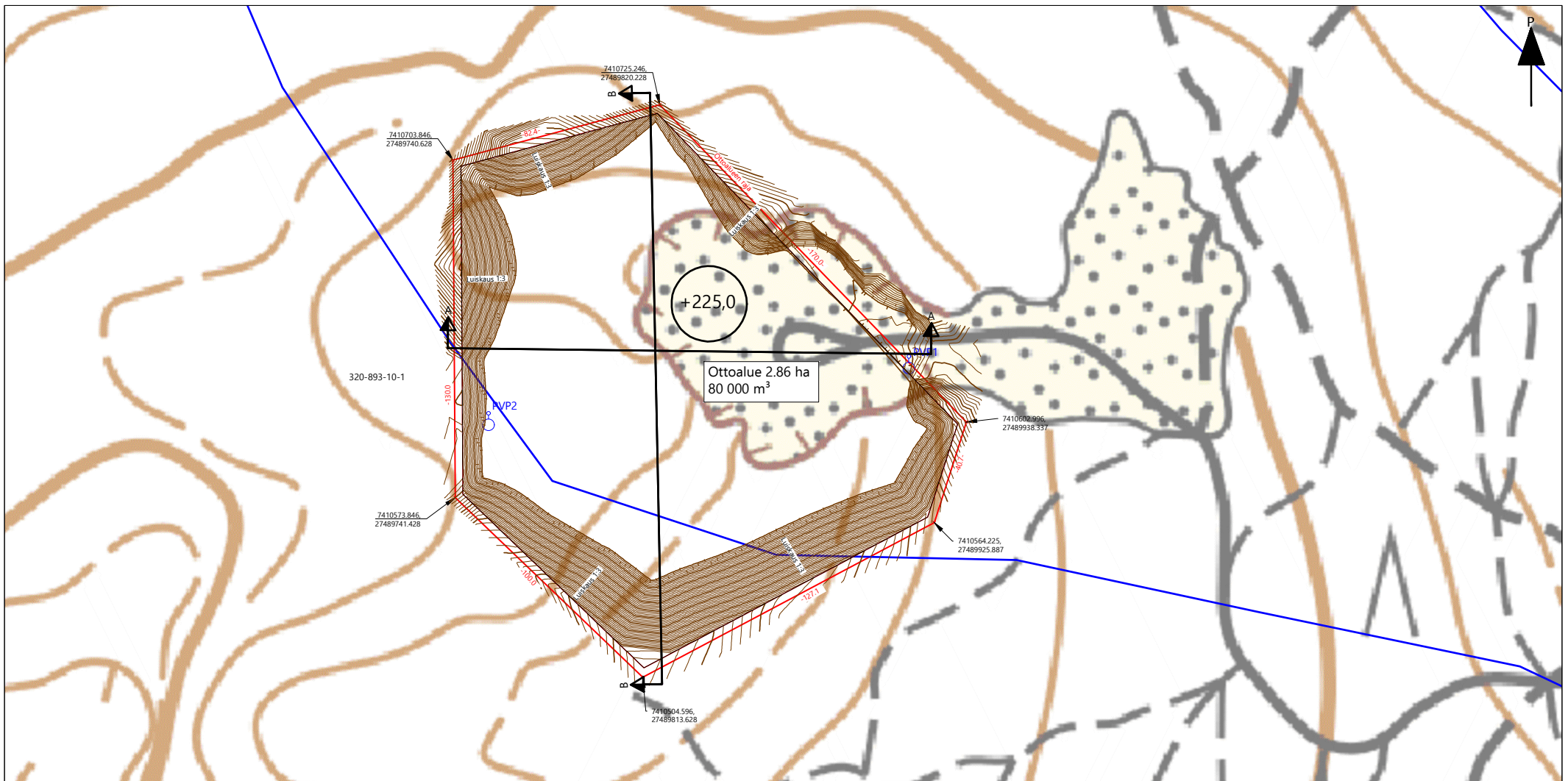
Poikkileikkaus



Asennettu pohjavesiputki

KINTEISTÖTUNNUS 320-893-10-1		VIRANOMAISTEN MERKINTÖJÄ VARTEN	
RAKENNUSLOMAKUNNAN RAKENNUSLOMAKUNNAN	PERUSTUSLAJI GEO	KOORDINAATTI- JA KORKEUSARISTELMA ETRS-GK27 ja N2000	
TYÖN NIMI Kiinteistöhuolto ja maanrakennus Martin Oy Rättivaara Enijärventie KEMIJÄRVI		PERUSTUKSEN SISÄLTÖ Nykytilannekartta ilmakuva	SUHD 1:1500
ROVANIEMI	18.9.2024	Hyv. N. Lahdenperä Tark. N. Lahdenperä Suom. J. Pietikäinen	240567 GEO 504
		<b>PBM Geotekniikka</b> INNOKAARI 12, 96930 ROVANIEMI www.pbm.fi etunimi.sukunimi@pbm.fi	





## MERKINNÄT

- Ottoalue
- Pohjavesialueen raja
- Korkeuskäyrä 0.2 m
- Korkeuskäyrä 1.0 m



Poikkileikkaus

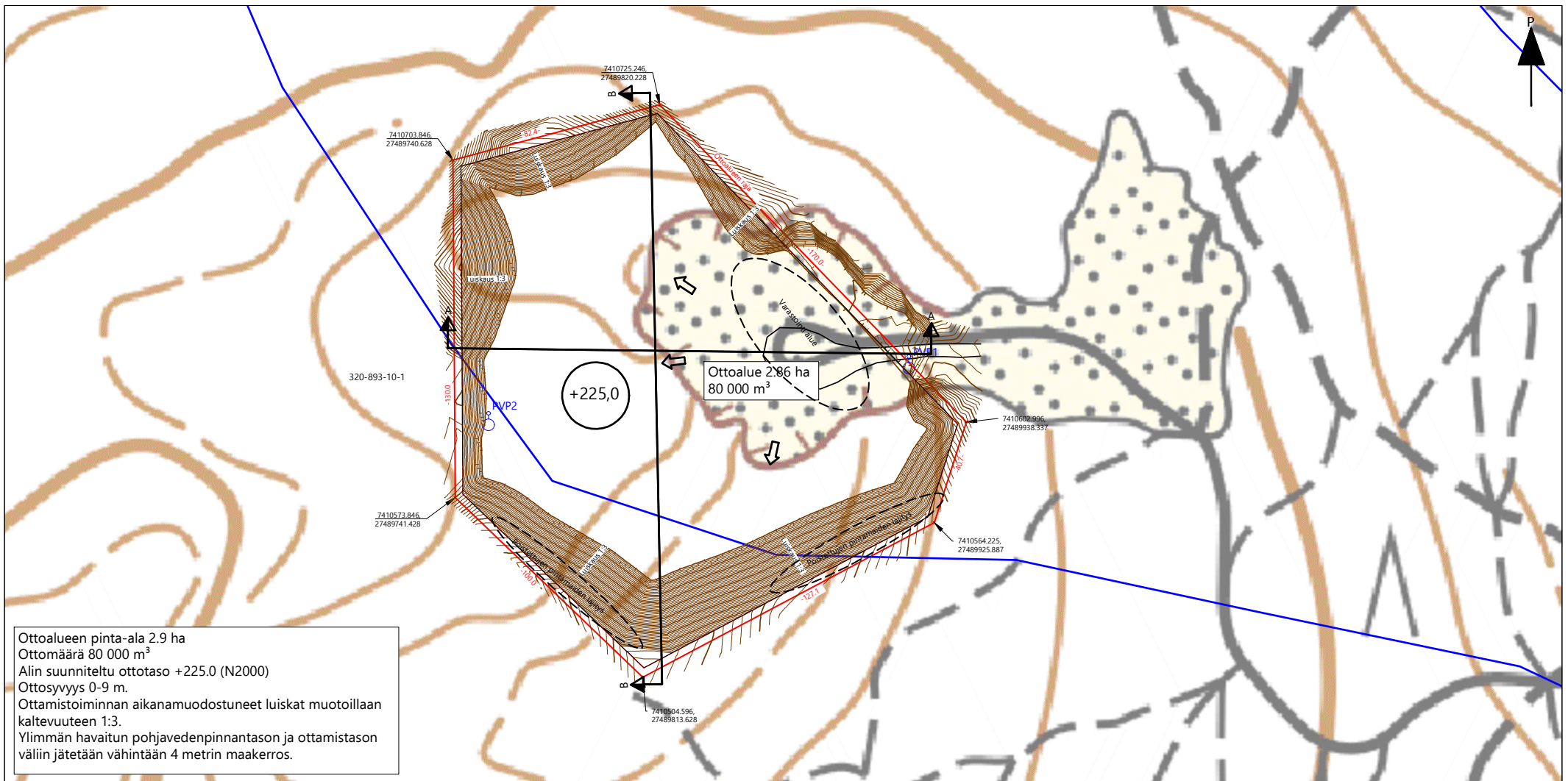


Asennettu pohjavesiputki



Ottotaso

KINTEISTÖTUNNUS 320-893-10-1		VIIRANOMAISTEN MERKINTÖJÄ VARTEN	
RAKENNUSLOMAKIRJE		PERUSTUSLAJI GEO	KOORDINAATTI- JA KORKEUSARISTELMA ETRS-GK27 ja N2000
TYÖN NIMI Kiinteistöhuolto ja maanrakennus Martin Oy Rättivaara Enijärventie KEMIJÄRVI		PERUSTUKSEN SISÄLTÖ Lopputilannekartta	SUHDTE 1:1500
ROVANIEMI	18.9.2024	Hyv. N. Lahdenperä Tark. N. Lahdenperä Suom. J. Pietikäinen	240567 GEO 505
		<b>PBM Geotekniikka</b> INNOKAARI 12, 96930 ROVANIEMI www.pbm.fi etunimi.sukunimi@pbm.fi	



Ottoalueen pinta-ala 2.9 ha  
 Ottomäärä 80 000 m<sup>3</sup>  
 Alin suunniteltu ottotaso +225.0 (N2000)  
 Ottosyvyys 0-9 m.  
 Ottamistoiminnan aikanamuodostuneet luiskat muotoillaan kaltevuuteen 1:3.  
 Ylimmän havaitun pohjavedenpinnantason ja ottamistason väliin jätetään vähintään 4 metrin maakerros.

## MERKINNÄT

- Ottoalue
- Pohjavesialueen raja
- Korkeuskäyrä 0.2 m
- Korkeuskäyrä 1.0 m



Poikkileikkaus




Asennettu pohjavesiputki



Ottotaso



Ottamissuunta

KIINTEISTÖNUMERUS 320-893-10-1		VIIRANOMAISTEN MERKINTÖJÄ VARTEN	
RAKENNUSLOMAKORTTI GEO		KOORDINAATTI- JA KORKEUSARISTELMA ETRS-GK27 ja N2000	
TYÖN NIMI Kiinteistöhuolto ja maanrakennus Martin Oy Rättivaara Enijärventie KEMIJÄRVI		PERUSTUKSEN SISÄLTÖ Ottosuunnitelmapaketti	SUHD 1:1500
ROVANIEMI	18.9.2024	Hyv. N. Lahdenperä Tark. N. Lahdenperä Suon. J. Pietikäinen	240567 GEO 506
 <b>PBM</b> PBM Geotekniikka INNOKAARI 12, 96930 ROVANIEMI www.pbm.fi etunimi.sukunimi@pbm.fi			