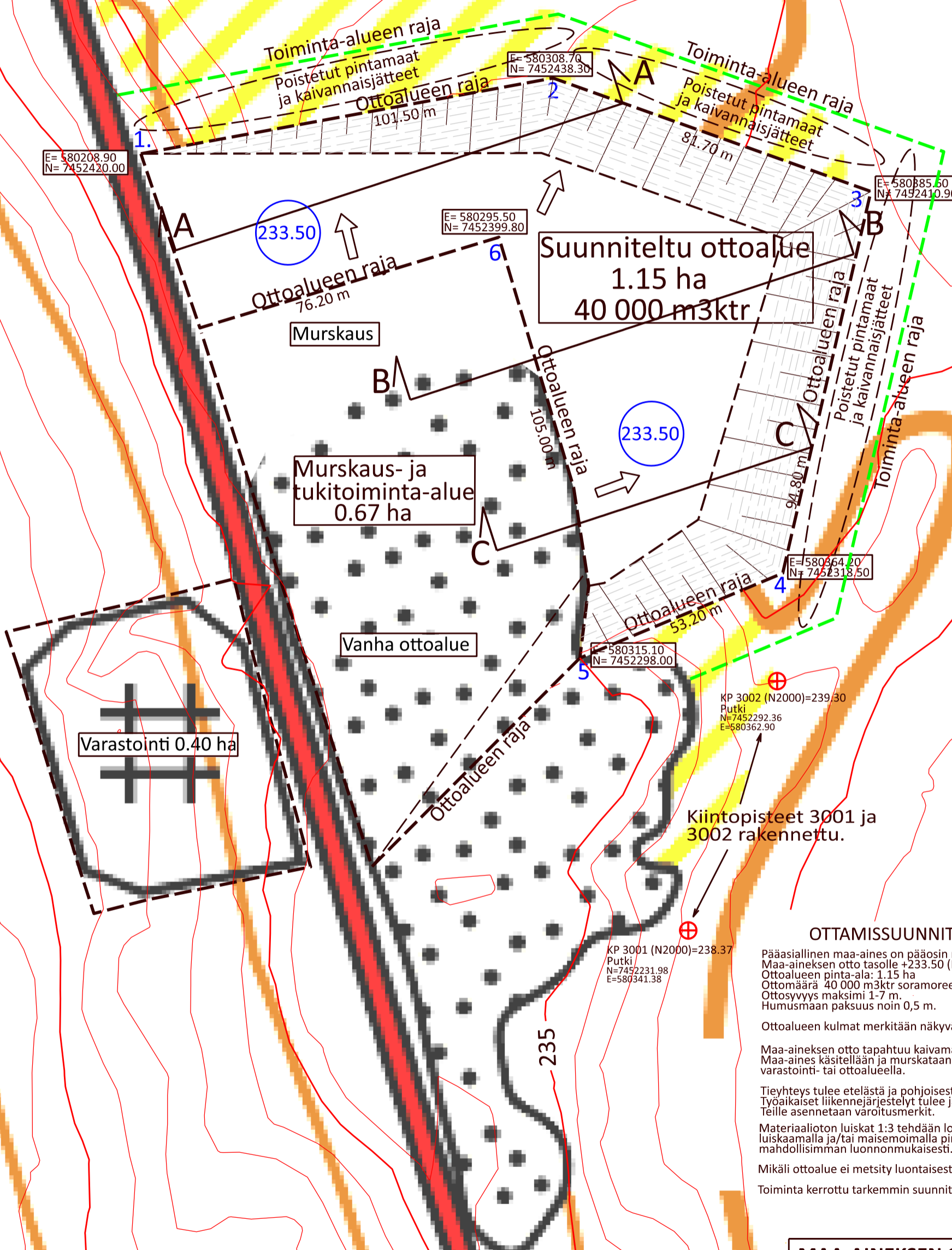
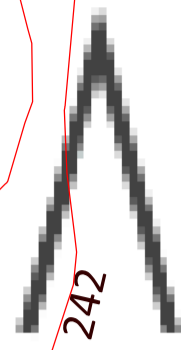


Sallan Valtionmaa I  
732-893-10-1  
Metsähallitus



**OTTAMISSUUNNITELMA**

Pääasiallinen maa-aines on pääosin moreenia.  
Maa-aineksen otto tasolle +233.50 (N 2000).  
Ottoalueen pinta-ala: 1.15 ha  
Ottomäärä 40 000 m³ktr soramoreenia.  
Ottosyvyys maksimi 1-7 m.  
Humusmaan paksuus noin 0,5 m.

Ottoalueen kulmat merkitään näkyvästi puupaaluin.

Maa-aineksen otto tapahtuu kaivamalla moreenia.  
Maa-aines käsitellään ja murskataan ottoalueella ja varastoidaan varastointi- tai ottoalueella.

Tieyhteys tulee etelästä ja pohjoisesta metsäautotietä pitkin.  
Työaikaiset liikennejärjestelyt tulee järjestää turvallisesti ja jouhevasti.  
Teille asennetaan varoitusmerkit.

Materiaalioton luiskat 1:3 tehdään lopullisen maisemoinnin yhteydessä luiskaamalla ja/tai maisemioimalla pintamailla ja moreenilla mahdollisimman luonnonmukaisesti.

Mikäli ottoalue ei metsity luontaisesti, kiinteistön haltija istuttaa mäntyjä.

Toiminta kerrottu tarkemmin suunnitelmaselostuksessa.

MAA-AINEKSEN OTTOSUUNNITELMA	
PIKKU KAIPIAISENVAARAN MOREENIALUE METSÄHALLITUS METSÄTALOUS Oy SALLA	SUUNNITELMAKARTTA
Mittakaava: 1:1000	Pvm: 27.11.2024
Korkeusjärjestelmä: N 2000	Koordinaattijärjestelmä: ETRS TM-35
Maastotyöt ja suunnittelu: Juha Laakso	