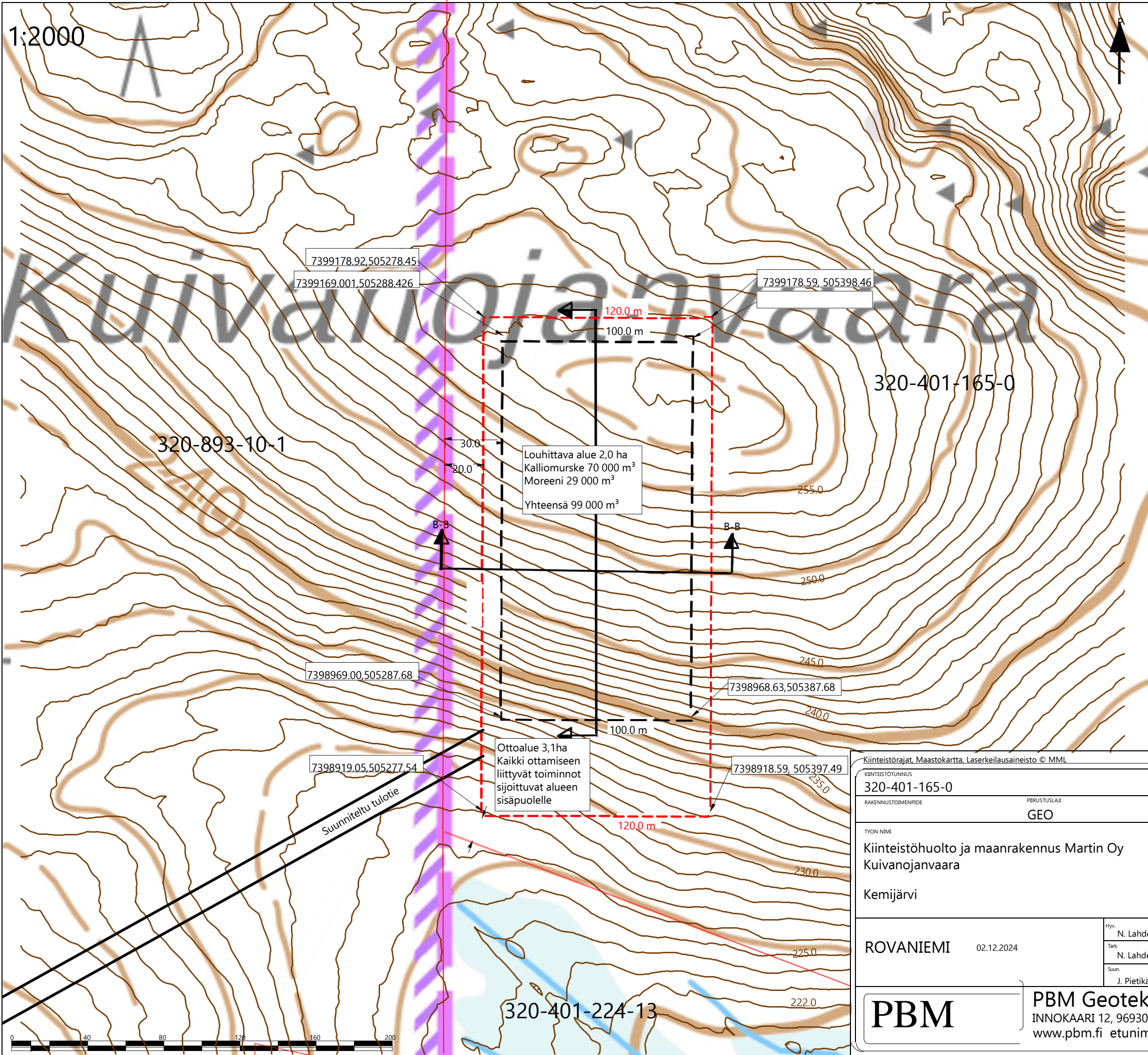


1:2000



MERKINNÄT

- - - Ottoalueen raja
- - - Louhittavan alueen raja
- 245.0 Korkeuskäyrä 1.0 m
- Poikkileikkaus
- Suunniteltu tie
- Kiinteistönraja

320-893-10-1

320-401-165-0

Louhittava alue 2,0 ha
Kalliomurske 70 000 m³
Moreeni 29 000 m³
Yhteensä 99 000 m³

Ottoalue 3,1ha
Kaikki ottamiseen
liittyvät toiminnot
sijoittuvat alueen
sisäpuolelle

7399178.92,505278.45

7399169.001,505288.426

7399178.59, 505398.46

7398969.00,505287.68

7398968.63,505387.68

7398919.05,505277.54

7398918.59, 505397.49

320-401-224-13

Suunniteltu tulotie

Kiinteistörajat, Maastokartta, Laserkeilausaineisto © MML

KIINTEISTÖTUNNUS 320-401-165-0	VIRANOMAISTEN MERKINTÖJÄ VARTEN
RAKENNUSTOIMENPIDE PIRUSTUSLAI GEO	KOORDINAATTI- JA KORKEUSJÄRJESTELMÄ ETRS-TM35FIN ja N2000
TYÖN NIMI Kiinteistöhuolto ja maanrakennus Martin Oy Kuivanojanvaara Kemijärvi	PIIRUSTUKSEN SISÄLTÖ Nykytilannekartta
ROVANIEMI 02.12.2024	SUHDE 1:2000 (A3)
Hyv. N. Lahdenperä Tark. N. Lahdenperä Suun. J. Pietikäinen	240775504 GEO

PBM

PBM Geotekniikka
 INNOKAARI 12, 96930 ROVANIEMI
 www.pbm.fi etunimi.sukunimi@pbm.fi

