



KEMIJÄRVI

LAPLAND

*Onnen-
tunne*



Kemijärven kaupunki

Pumppuvoimalahankkeiden tilanne katsaus

6.2.2025



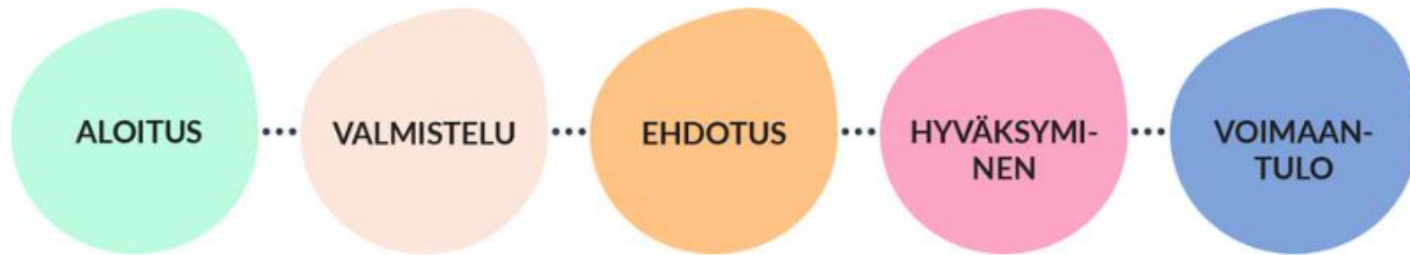
Tekijän nimi



Esityksen sisältö

1. Kaavoitusprosessin eteneminen
2. Pumppuvoimalahankkeet
3. Hanketoimijoiden esittely
4. Hankkeiden kuvaukset





Asemakaavoituksen vaiheet lyhyesti

Aloitusvaiheessa suunnittelijat kokoavat suunnittelussa tarvittavat lähtötiedot. Kaavalle asetetaan tavoitteet. Voit olla yhteydessä kaavan suunnittelijoihin, jos sinulla on kaava-alueen koskevaa tietoa tai kysymyksiä.

Valmisteluvaiheessa suunnittelijat laativat osallistumis- ja arviointisuunnitelman ja kaavan valmisteluaineiston. Voit jättää siitä mielipiteen.

Ehdotusvaiheessa suunnittelijat laativat kaavaehdotuksen, jossa he ottavat huomioon lähtötiedot, tavoitteet ja valmisteluvaiheessa saadun palautteen. Voit jättää kaavaehdotuksesta muistutuksen.

Hyväksymisvaiheessa suunnittelijat valmistelevat kaavan hyväksyttäväksi. Luottamushenkilöt päättävät kaavan hyväksymisestä.

Kaava kuulutetaan **voimaan**, jos siitä ei valiteta hallinto-oikeuteen tai jos oikeus ei hyväksy valitusta.

Kaavoituksen eteneminen Kemijärvellä

Kaavoitusprosessi aloitetaan elinvoimalautakunnan päätöksellä joko kaupungin omasta esityksestä tai yksityisen maanomistajan / hanketoimijan hakemuksesta.

1. Aloitusvaihe

1. Kaavoituspäätös: elinvoimalautakunta
2. Osallistumis- ja arviointisuunnitelman (OAS) laatiminen
3. Vireille tulosta ilmoittaminen ja OAS julkisesti nähtäville (nähtävillä 14 vrk tai 30 vrk)
4. Kuntalainen / viranomainen voi olla yhteydessä kaavavalmistelijaan
5. Tarvittaessa viranomaisneuvottelun järjestäminen

2. Valmisteluvaihe

1. Selvitykset, neuvottelut ja arvioinnit
2. Luonnoksen/luonnosten ja selostuksen laatiminen
3. Kaavaluonnos ja -selostus nähtäville (nähtävillä 14 vrk tai 30 vrk)
4. Kuntalainen / viranomainen voi jättää kaavaluonnoksesta mielipiteen
5. Viranomaislausunnot

3. Ehdotusvaihe

1. Kaavaehdotuksen laatiminen
2. Kaavaehdotus ja -selostus julkisesti nähtäville (14 vrk tai 30 vrk)
3. Voi jättää kaavaehdotuksesta muistutuksen
4. Tarvittaessa viranomaisneuvottelu

4. Päätösvaihe (hyväksyminen ja voimaantulo)

1. Kaupunginvaltuusto hyväksyy/hylkää kaavan
2. Kaavan hyväksymispäätöksestä ilmoitetaan niille, jotka ovat sitä kaavan nähtävillä ollessa kirjallisesti pyytäneet
3. Kaava lainvoimaiseksi, kun hyväksymispäätöksestä on valitusajan päätyttyä kuulutettu, ellei päätöksestä ole valitettu



Pumppuvoimalat

Kemijärven kaupungin alueelle suunnittelussa olevat säästöenergiahankeet (pumppuvoimalat)

- Ailangantunturin pumppuvoimala, Kemijoki Oy

Kaavoitussopimus tehty ja hanke etenee

- Kapustan pumppuvoimala, Suomen Voima Oy

Kaavoitussopimus tehty ja hanke etenee

- Räisälän pumppuvoimala, Suomen Voima Oy

Kaavoitussopimus tehty ja hanke etenee

- Askanaapa, Pohjolan Voima Oyj

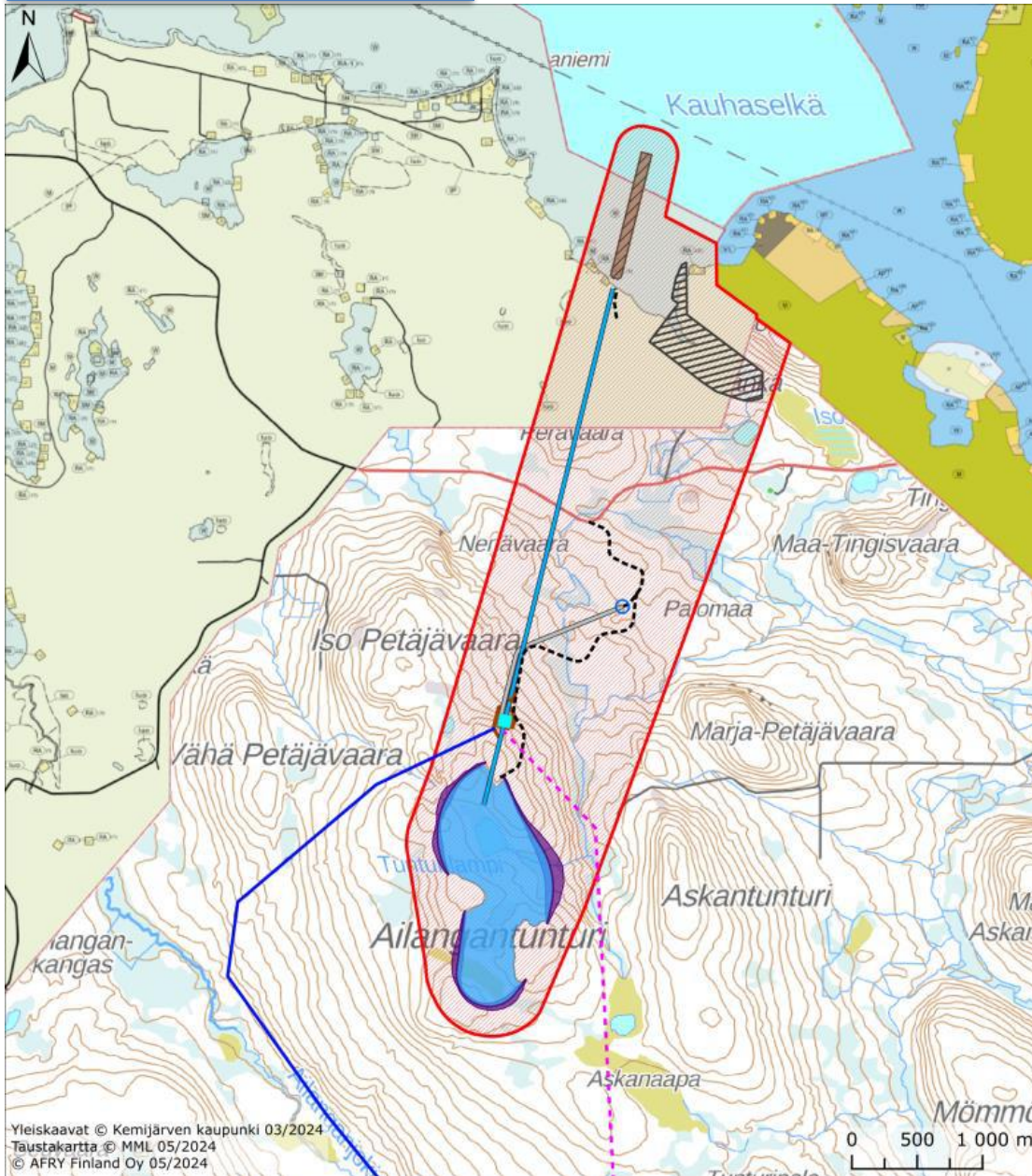
Valmistelea ja vie eteenpäin hankkeen suunnittelua



Kemijoki Oy

- Ailangantunturin energiavarasto (pumppuvoimala)
- Kaavoitussopimus tehty 20.10.2024
- Maaperätutkimukset loka- marraskuussa 2024
- Tehty asukaskysely, päättynyt 31.10.2024
- YVA- konsulttina toimii AFRY
- Viranomaisneuvotteluja 3kpl pidetty, ELY mukana ensimmäisessä
- YVA esitys valmistuu keväällä 2025
- Luonto- ja muiden selvitysten tulosten esittely yleisölle kevät 2025
- Osayleiskaava valtuustossa **viimeistään 2026**
- Arvioitu käytössä oloaika aikaisintaan 2032
- Viranomaisyhteistyö- ja seurantaryhmä työskentely jatkuu

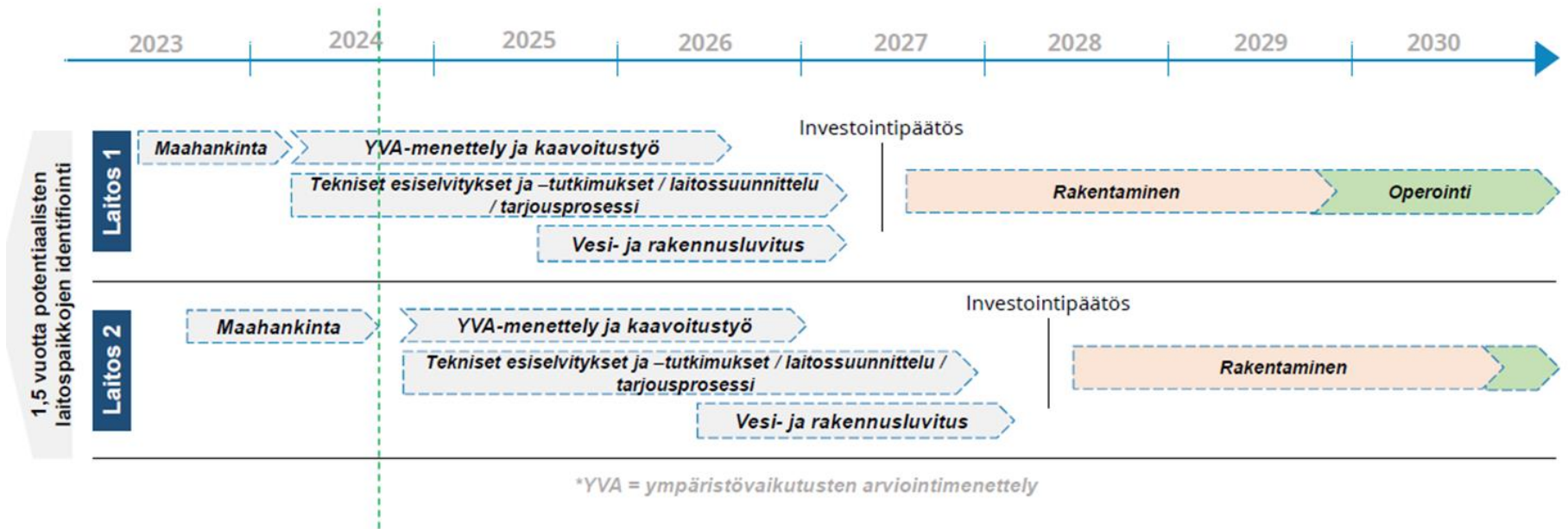




Suomen voima hankkeet 1 ja 2

HANKKEEN ETENEMINEN

ENSIMMÄINEN LAITOS TAVOITTEELLISESTI TOIMINNASSA KULUVALLA VUOSIKYMMENELLÄ



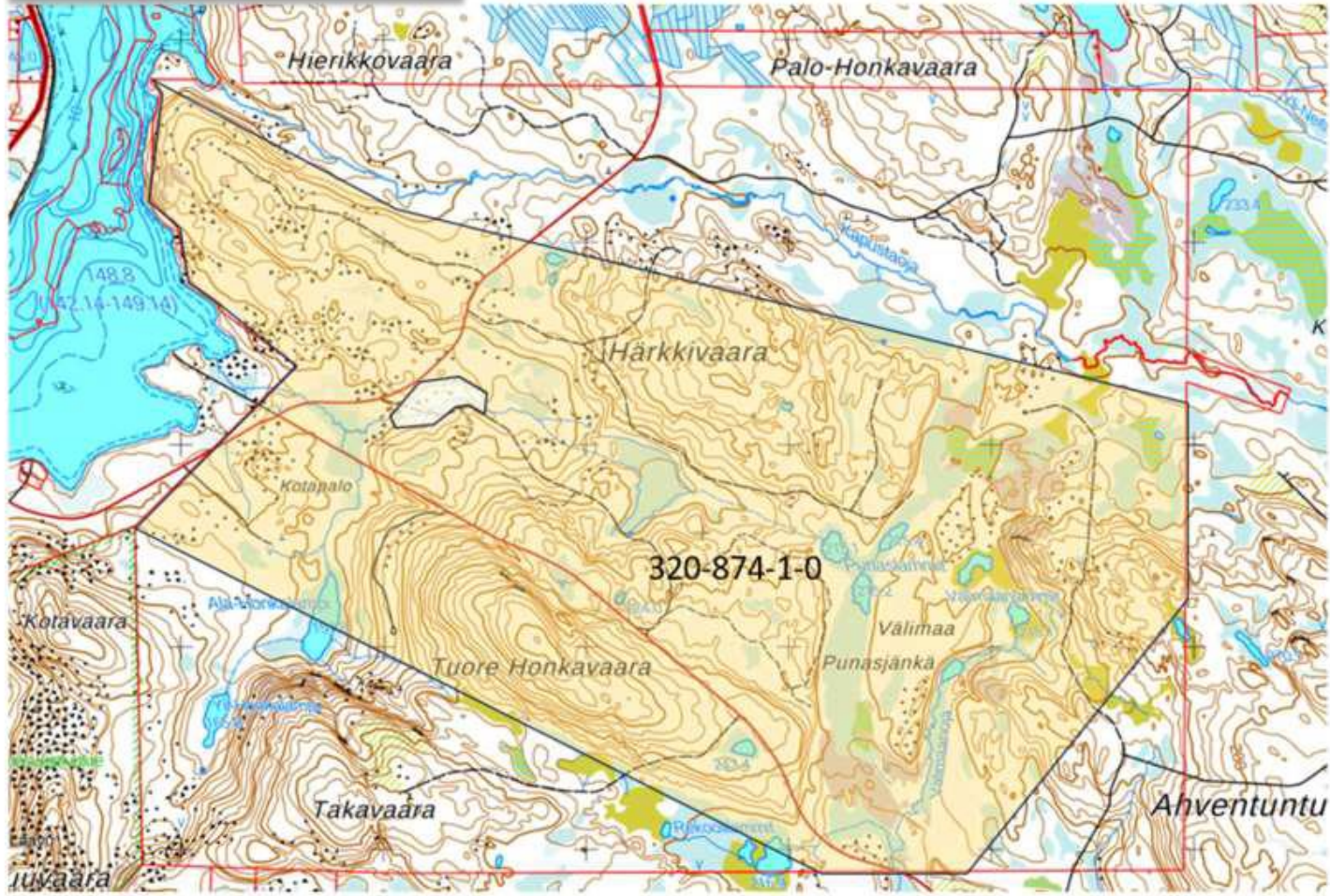
Tekijän nimi

Suomen Voima Oy

- Kapustan Punaslampien alue energiavarasto (NOSTE hanke) (pumppuvoimala)
- Kiinteistökaupan esisopimus Kemijärven yhteismetsän kanssa 29.2.2024
- Kaavoitusaloite tullut 23.2.2024
- Kaavoitussopimus allekirjoitettu 3.4.2024
- Kaavan OAS yleisötilaisuus 6.6.2024
- Luonto- ja geologiset selvitykset aloitettu 03/2024
 - - ala-altaan pohjan luotaus (Kemijoki)
 - - maisemaselvitys
 - - Luonto- ja kasvillisuusselvityksiä
 - - Pöllö- ja muita lintuselvityksiä, lepakkoselvitys
- YVA- ohjelman laatiminen työn alla 2025
- Osayleiskaava valtuustossa **viimeistään 2027**

Kemijärven yhteismetsän Tilan 320-874-1-0 Kapusta palstan määräala, n. 11,3 km²

Suomen voima Oy



Tekijän nimi

KEMIJÄRVI
LAPLAND

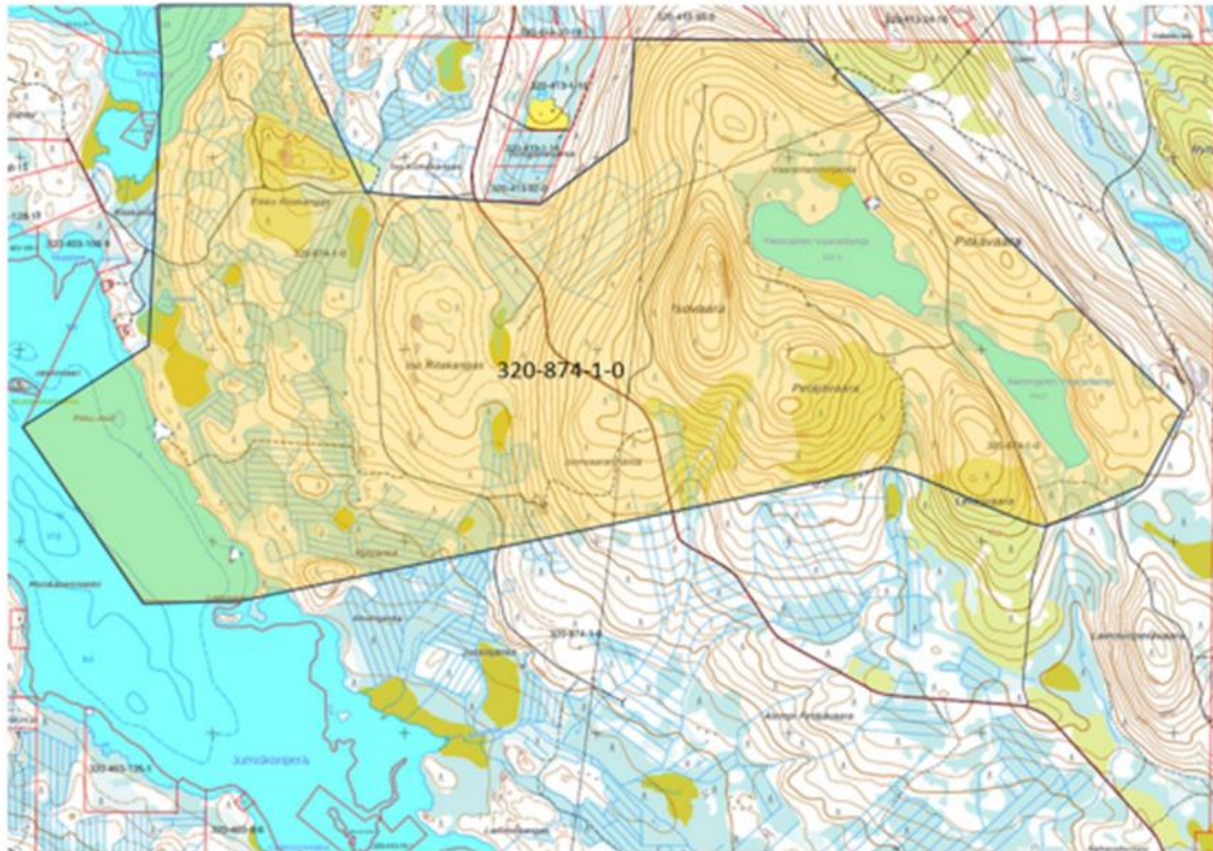
Suomen Voima Oy

- Räisälän Vaaranlammet energiavarasto (pumppuvoimala)
- Kiinteistökaupan esisopimus Kemijärven yhteismetsän kanssa 24.5.2024
- Kaavoitusaloite tullut 1.7.2024
- Kaavoitussopimus 3.10.2024
- Puitesopimus hyväksytty elinvoimalautakunnassa 26.11.2024
- YVA- kaavakonsultti Sitowise Oy
- Osayleiskaavoitus ja YVA-menettely aloitettu
 - YVA:n viranomaisneuvottelu kevät 2025
 - Luonto-ja muut selvitykset alkavat 2025
- OAS ja selvitykset , aloitetaan vuoden 2025 alusta
- Tekninen koseptisuunnittelu 2025
- Osayleiskaava kaupunginvaltuustossa **viimeistään 2029**



Suomen Voima Oy

Räisälän Vaaranlampien palstan hankealue



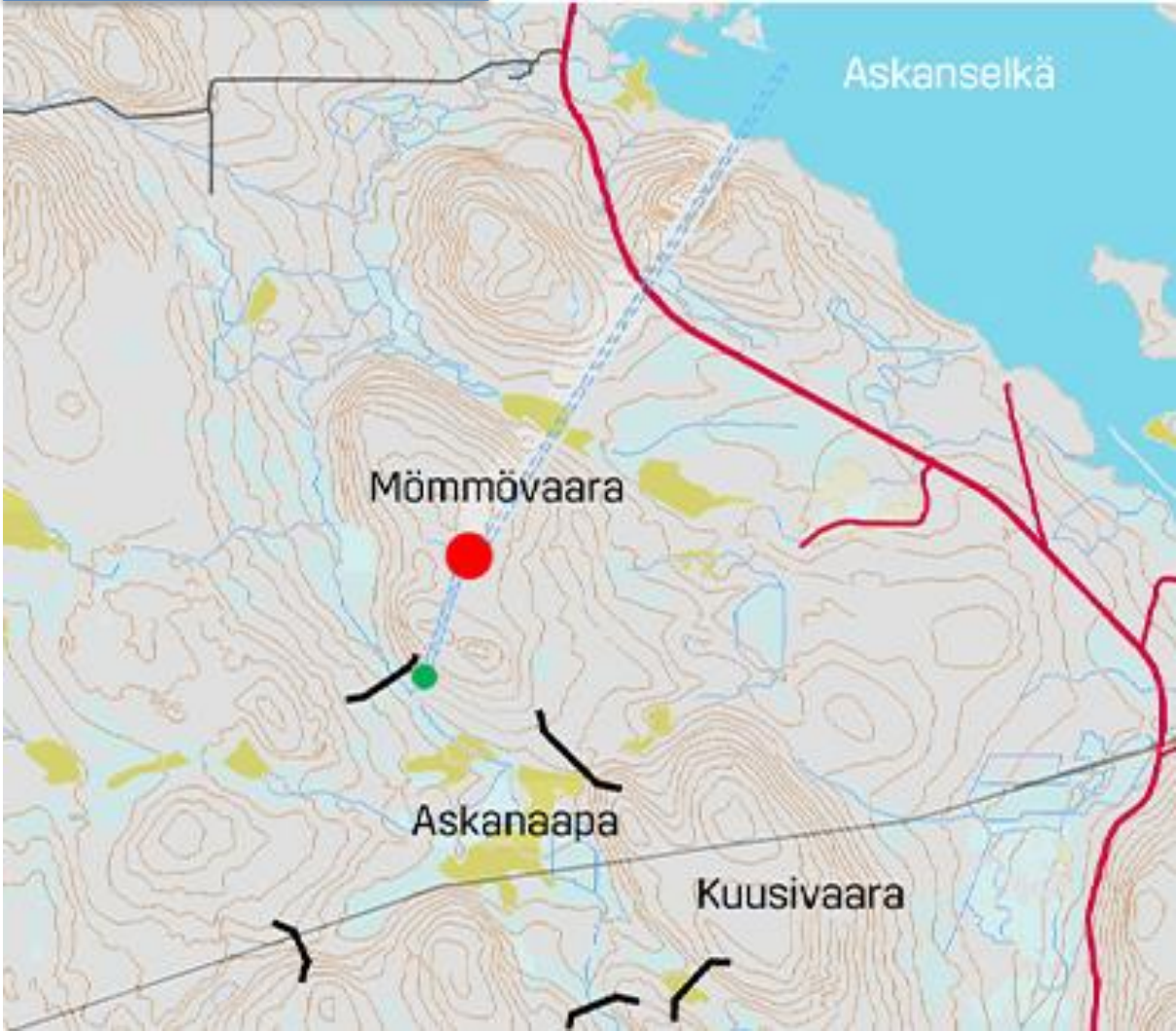
Tekijän nimi

Pohjolan Voima Oyj

- Askannaavan alue (PUHTI hanke)
- Ei ole tehty kaavoitusaloitetta eikä kaavoitus sopimusta
- Maaperätutkimukset, vesistömallinnukset 2025
- YVA- arvioinnin valmistelu menossa 2025
- Hankkeen YVA ohjelman luonnoksen toinen esittelyvaihe pidetty seurantaryhmälle 30.1. 2025.
- YVA-ohjelman selvitysten tekeminen ja kaavoituksen aloitus 2026
- Hankkeen luvittamiset 2027



Pohjolan Voima Oyj



Tekijän nimi

A wide-angle photograph of a calm lake at sunset. The sky is a mix of deep blues, oranges, and yellows, with scattered clouds catching the low sun. The water is perfectly still, acting as a mirror for the sky and the surrounding forest. In the foreground, there are dark green trees and bushes. The word 'KIITOS' is written in large, white, bold, sans-serif capital letters across the center of the image.

KIITOS

*Onnen-
tunne*

The logo for Kemijärvi Lapland. It features a stylized sun icon with wavy lines below it, representing water. Below the icon, the word 'KEMIJÄRVI' is written in a bold, white, sans-serif font. Underneath that, the word 'LAPLAND' is written in a smaller, white, sans-serif font.

KEMIJÄRVI
LAPLAND