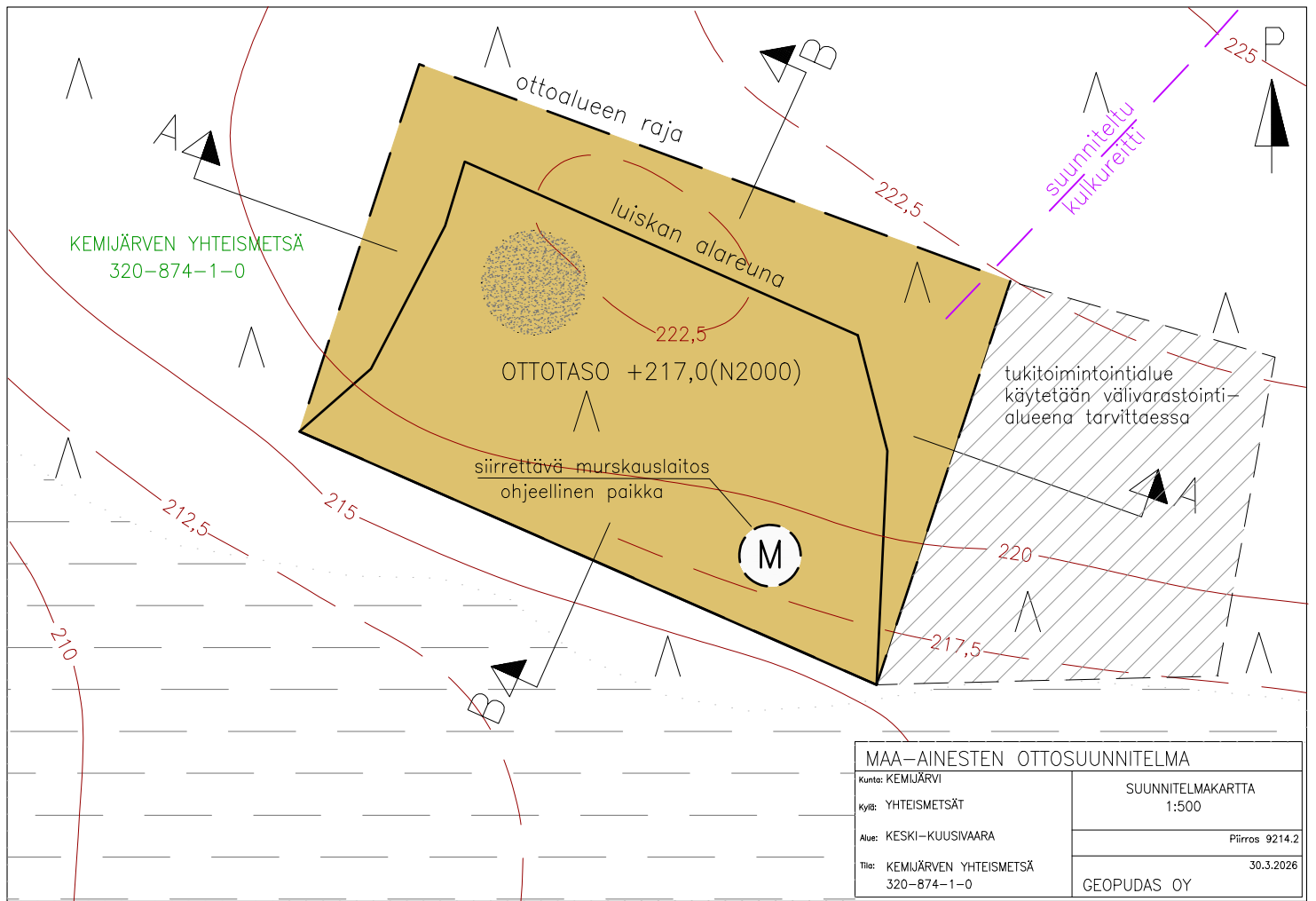


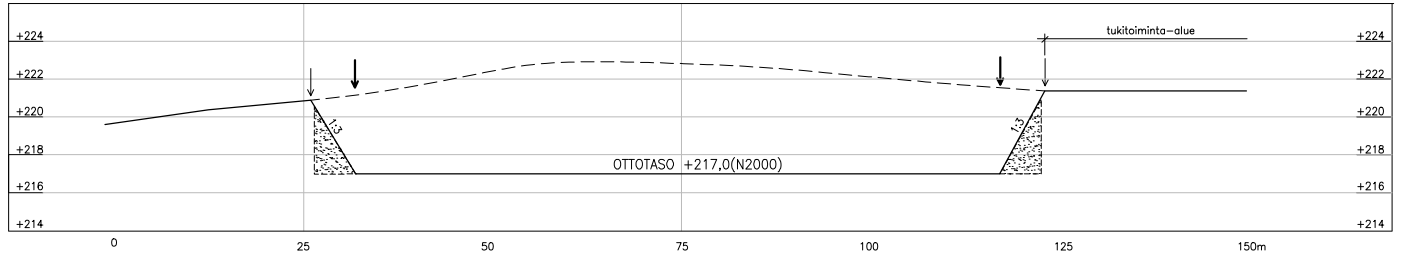
MAA-AINESTEN OTTOSUUNNITELMA	
Kunta: KEMIJÄRVI	SIJAINKARTTA
Kylä: YHTEISMETSÄT	1:25 000 / 1:2 000
Alue: KESKI-KUUSIVAARA	Piiros 9214.1
Tila: KEMIJÄRVEN YHTEISMETSÄ 320-874-1-0	30.3.2026
GEOPUDAS OY	



MAA-AINESTEN OTTOSUUNNITELMA	
Kunta: KEMIJÄRVI	SUUNNITELMAKARTTA
Kytilä: YHTEISMETSÄT	1:500
Alue: KESKI-KUUSIVAARA	Piirros 9214.2
Tila: KEMIJÄRVEN YHTEISMETSÄ 320-874-1-0	30.3.2026
GEOPUDAS OY	

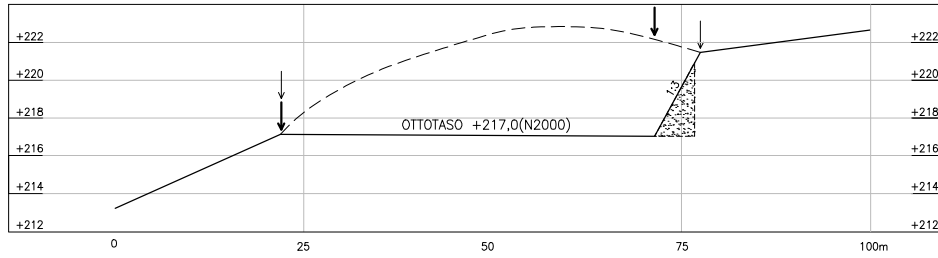
A-----A

KEMIJÄRVEN YHTEISMETSÄ 320-874-1-0



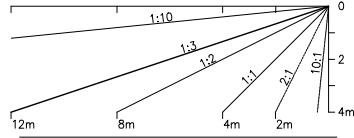
B-----B

KEMIJÄRVEN YHTEISMETSÄ 320-874-1-0



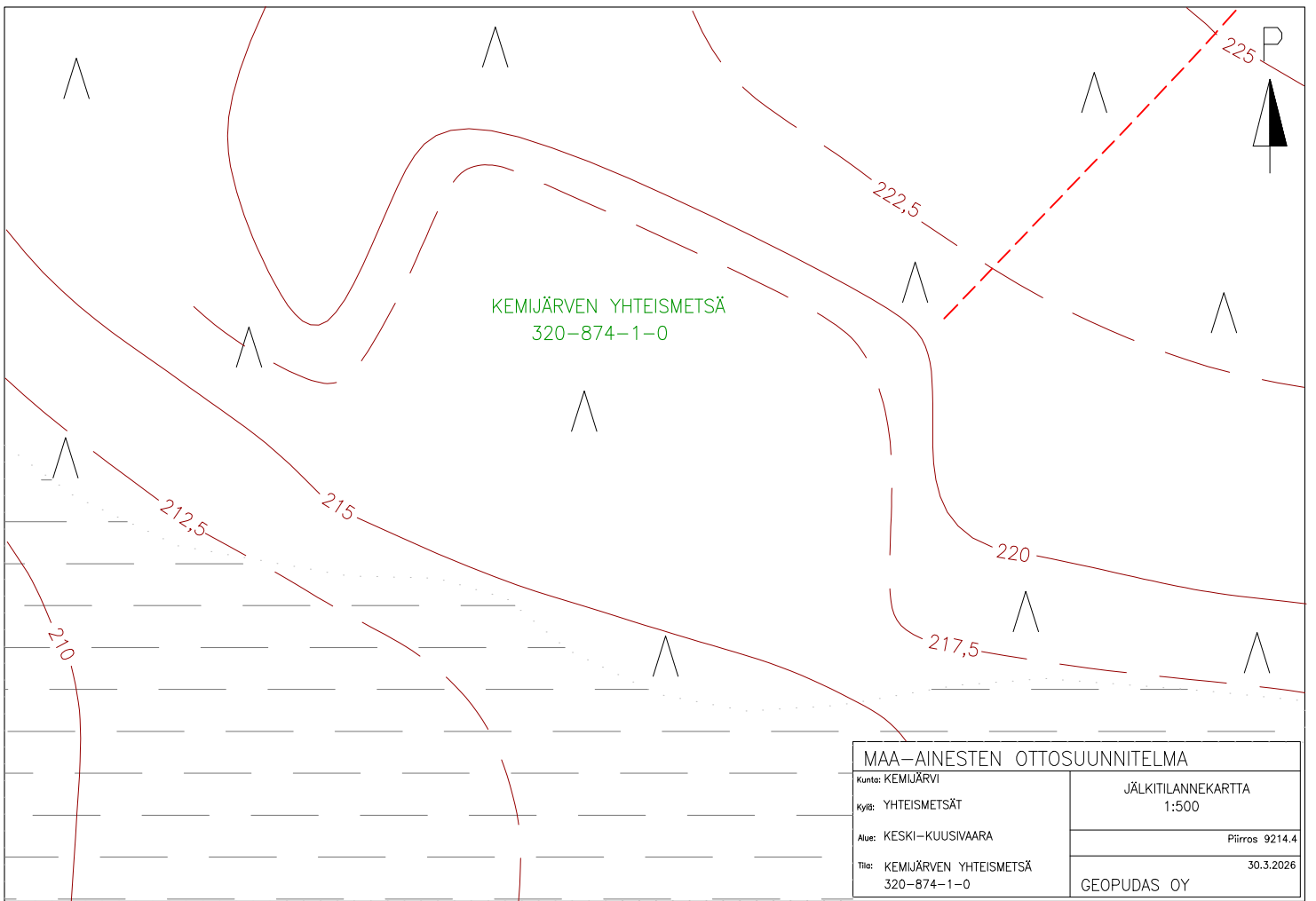
- nykyinen maanpinta
- tuleva maanpinta
- ottoalueen raja
- pystysuoran louhinnan raja

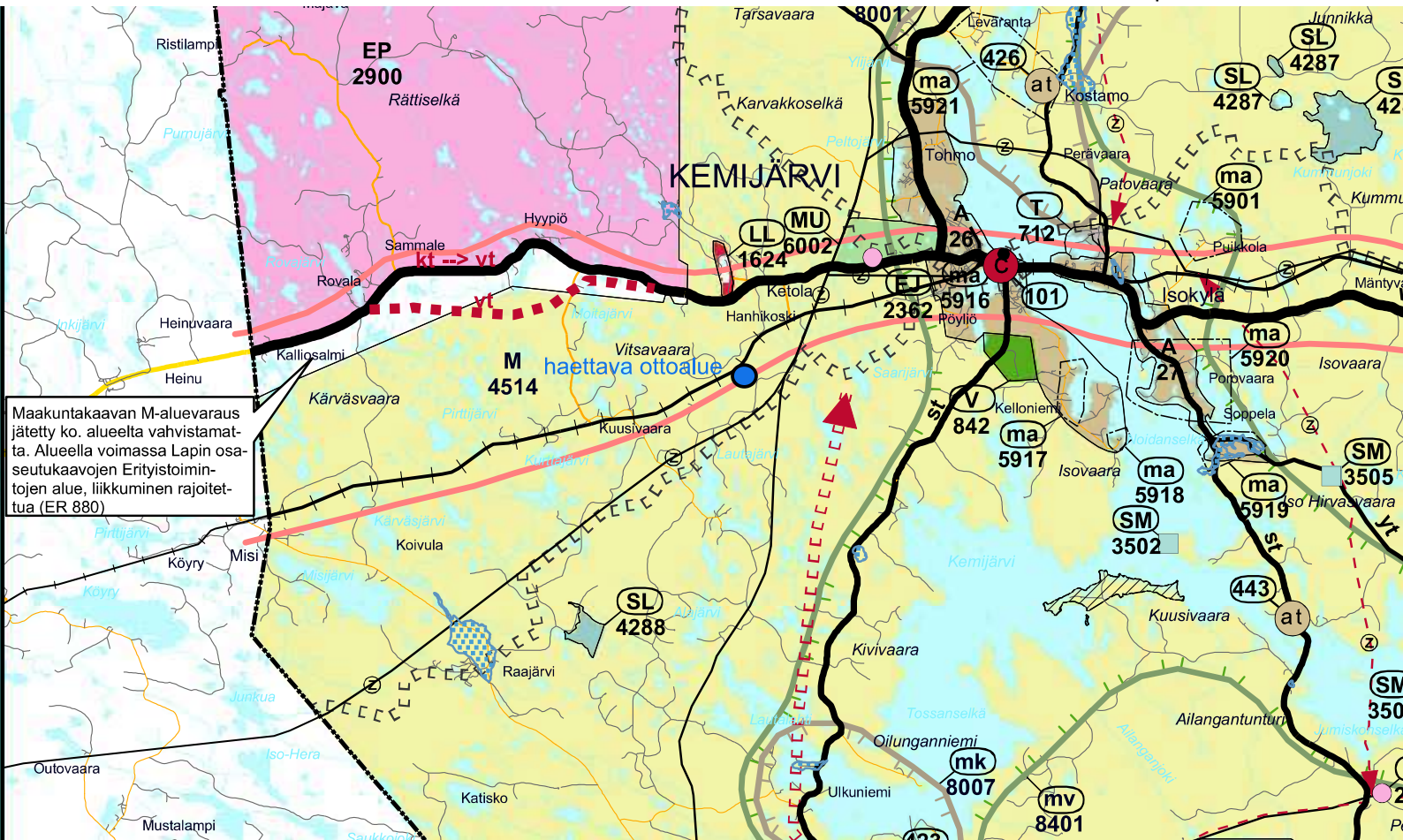
luiskakaltevuudet todellisessa mittakaavassa:



MAA-AINESTEN OTTOSUUNNITELMA

Kunta: KEMIJÄRVI	POIKKILEIKKAUKSET 1:200 / 1:500
Kylä: YHTEISMETSÄT	Piirros 9214.3
Alue: KESKI-KUUSIVAARA	30.3.2026
Tila: KEMIJÄRVEN YHTEISMETSÄ 320-874-1-0	GEOPUDAS OY





Maakuntakaavan M-aluevaraus jätetty ko. alueelta vahvistamatta. Alueella voimassa Lapin osaseutukaavojen Erityistoimintojen alue, liikkuminen rajoitettua (ER 880)