

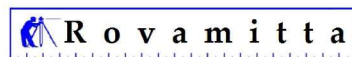
Maanrakennusliike Matti Kelloniemi Oy

Lähestymiskartta

Maa-aineksen ottoa 35 000m³
Ottoalueen pinta-ala 2.08ha

Petäjäsälän maa-ainesalue, Petäjäsälkä
Kemijärvi

Maanmittauslaitoksen Maastotietokannan 03/2026 aineistoa



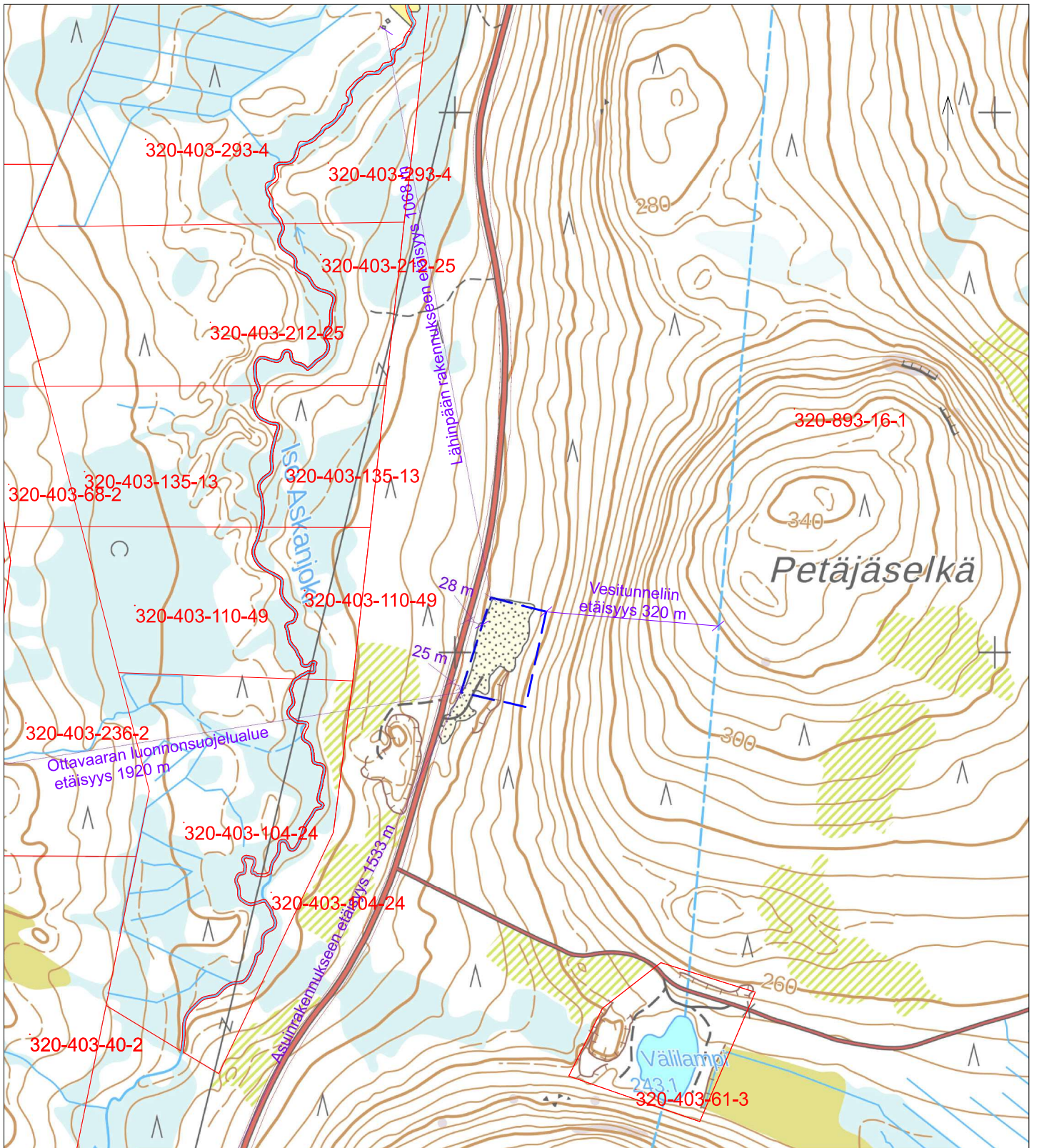
Koordinaatisto

0 1000 2000 3000 4000 5000 m

Suunnittelija
M. Huuskonen

TM35FIN
N2000

Miittakaava 1:200000
Päiväys 30.3.2026



Maanrakennusliike Matti Kelloniemi Oy

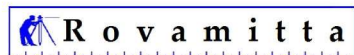
Rekisterikartta

Maa-aineksen ottoa 35 000m³
Ottoalueen pinta-ala 2.08ha

Petäjäselän maa-ainesalue, Petäjäselkä

Maanmittauslaitoksen Maastotietokannan 03/2026 aineistoa

Kemijärvi



Koordinaatisto

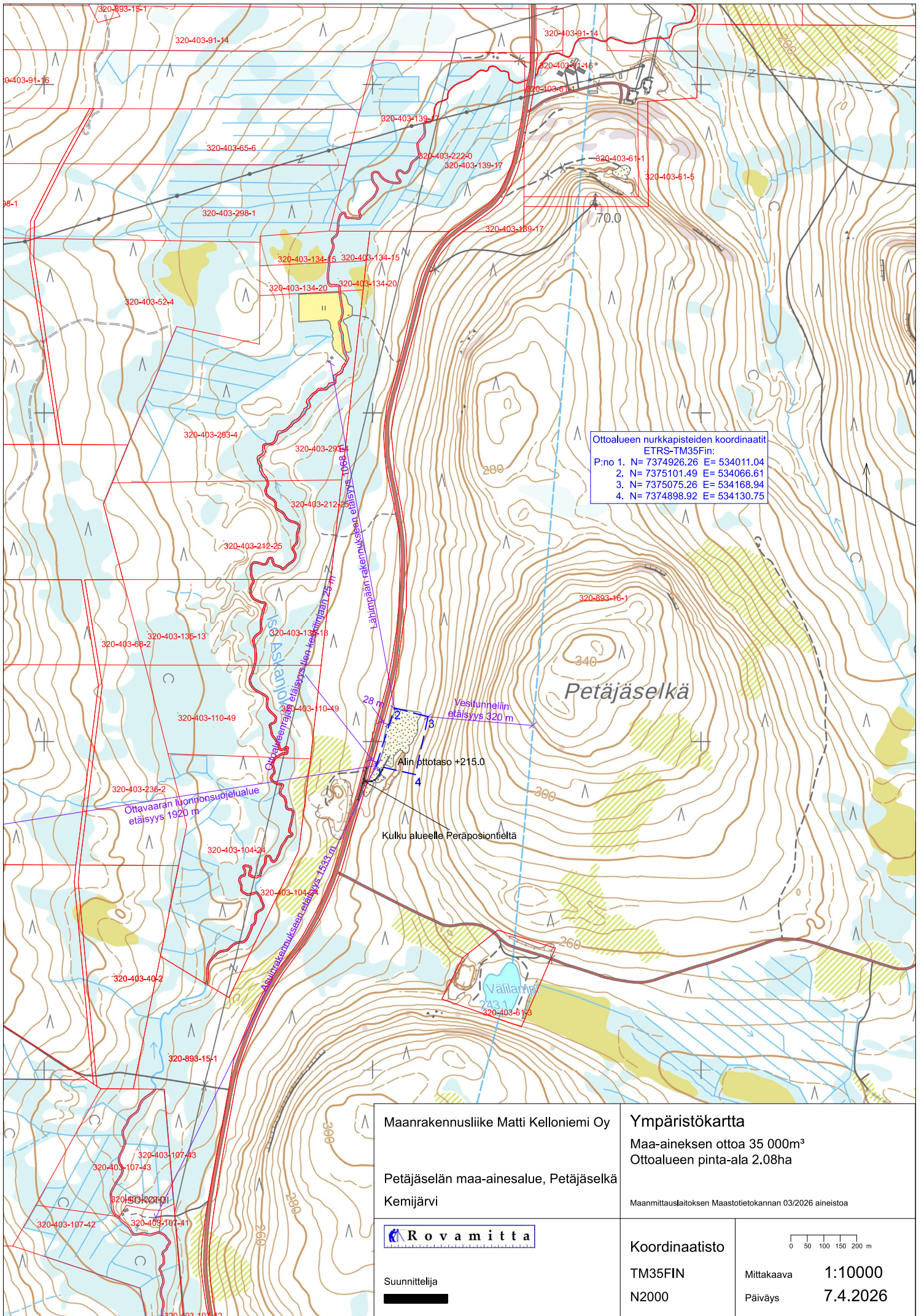
TM35FIN
N2000

0 50 100 150 200 m

Mittakaava 1:10000
Päiväys 1.4.2026

Suunnittelija





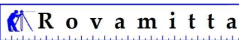
Ottoalueen nurkkapisteen koordinaatit
 ETRS-TM35Fin:
 P: no 1. N= 7374926.26 E= 534011.04
 2. N= 7375101.49 E= 534066.61
 3. N= 7375075.26 E= 534168.94
 4. N= 7374898.92 E= 534130.75

Ottavaaran luonnonsuojelualue
 etäisyys 1920 m

Alin pöytäso +215.0
 Vesitunneihin etäisyys 320 m
 28 m

Kulku alueelle Peräposionfieltä

Maanrakennusliike Matti Kelloniemi Oy
 Petäjäselän maa-aineksen ottoa, Petäjäselkä
 Kemijärvi



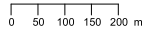
Suunnittelija

Ympäristökartta
 Maa-aineksen ottoa 35 000m³
 Ottoalueen pinta-ala 2,08ha

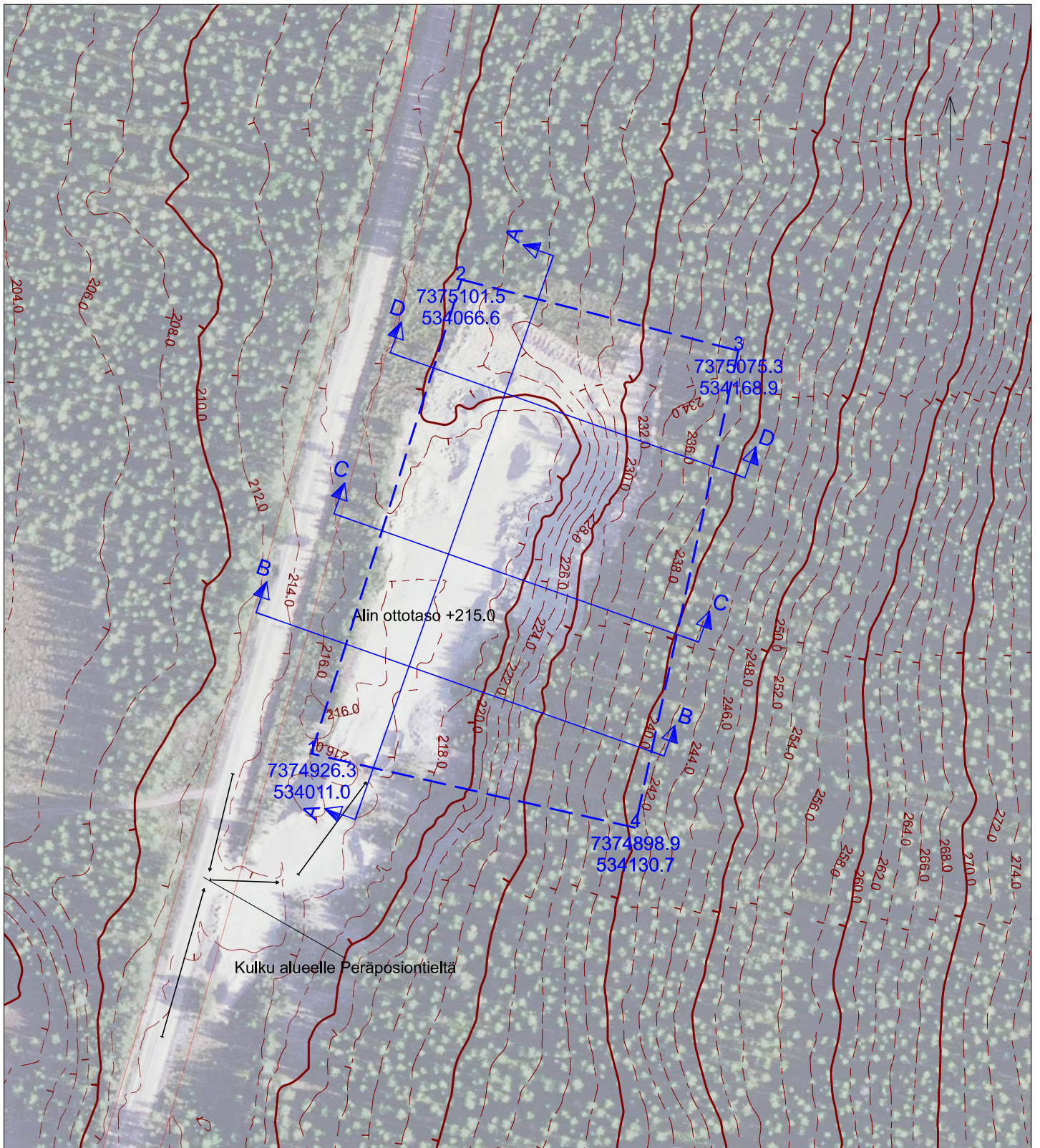
Maanmittauslaitoksen Maastietokannan 03/2026 aineistoa

Koordinaatisto

TM35FIN
 N2000



Mittakaava 1:10000
 Päiväys 7.4.2026



Maanrakennusliike Matti Kelloniemi Oy

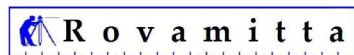
Nykyinen tilanne ilmakuvalla 2023

Maa-aineksen ottoa 35 000m³
Ottoalueen pinta-ala 2.08ha

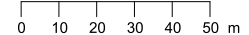
Petäjäselän maa-ainesalue, Petäjäselkä

Maanmittauslaitoksen Maastotietokannan 03/2026 aineistoa

Kemijärvi



Koordinaatisto



Suunnittelija

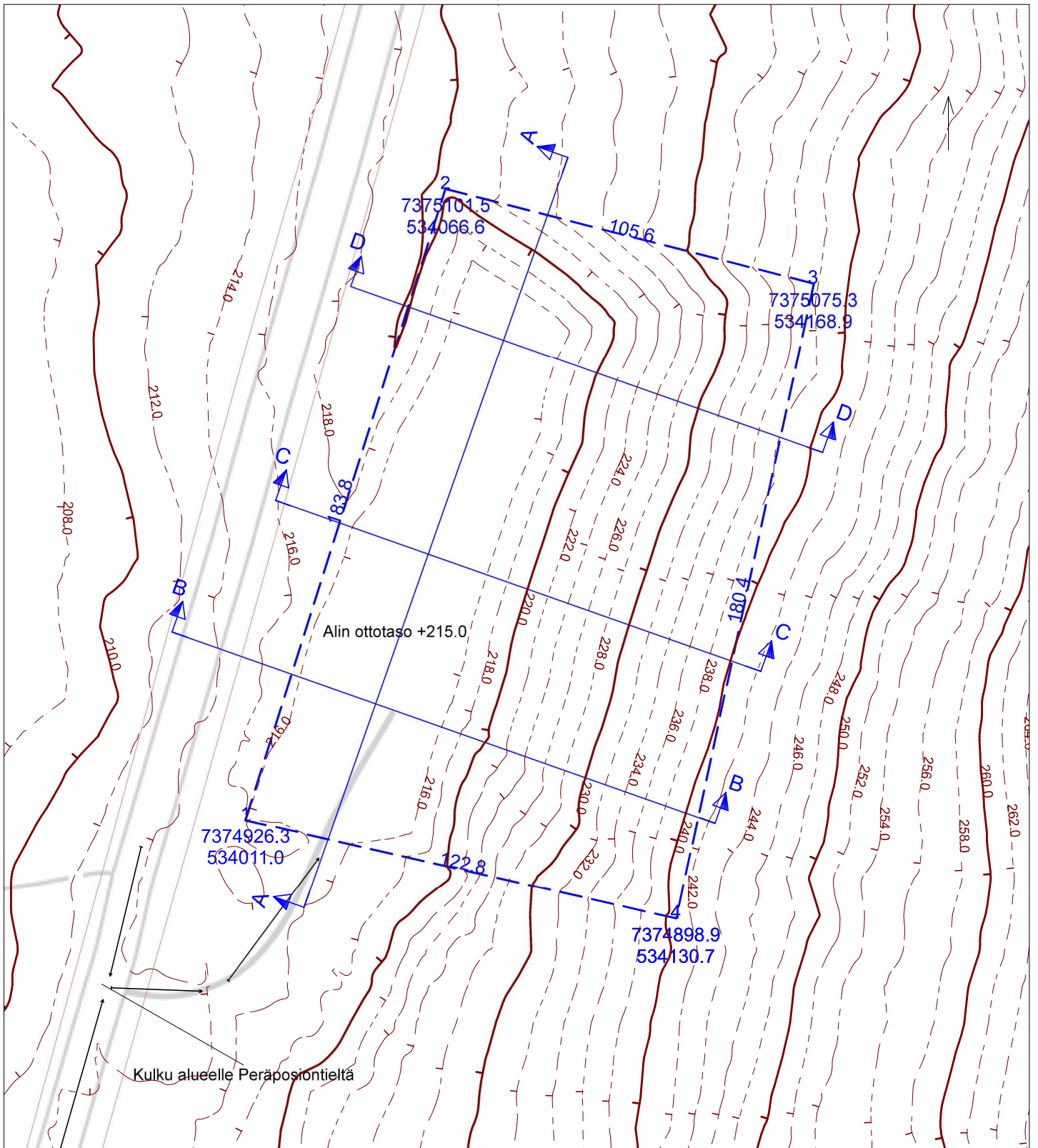
TM35FIN

Mittakaava 1:2000



N2000

Päiväys 7.4.2026



Maanrakennusliike Matti Kelloniemi Oy

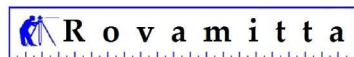
Tuleva tilanne taustakartalla

Maa-aineksen ottoa 35 000m³
Ottoalueen pinta-ala 2.08ha

Petäjäselän maa-ainesalue, Petäjäselkä

Maanmittauslaitoksen Maastotietokannan 03/2026 aineistoa

Kemijärvi



Koordinaatisto

0 10 20 30 40 50 m

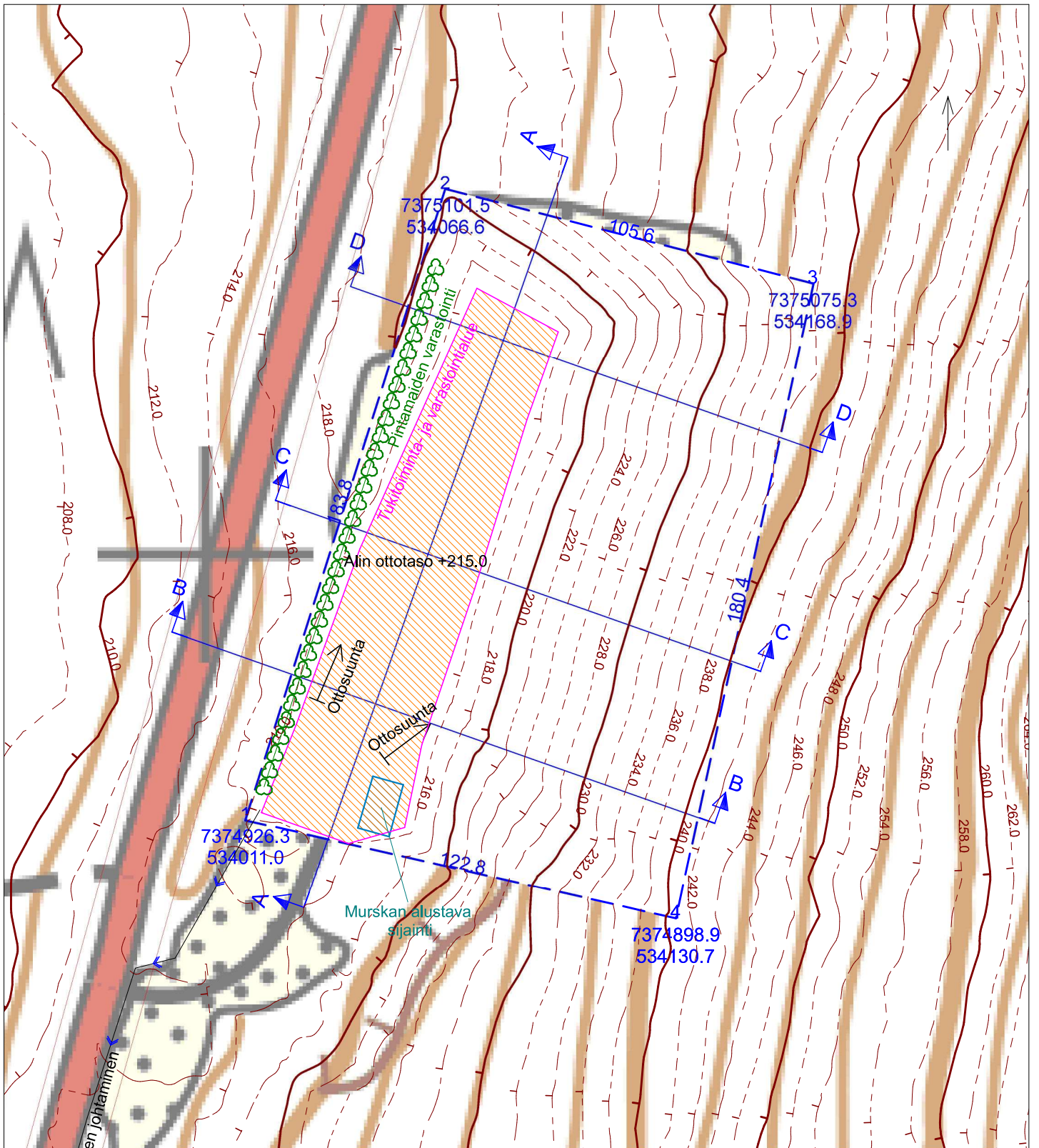
Suunnittelija

TM35FIN

Mittakaava 1:1500

N2000

Päiväys 8.4.2026



Maanrakennusliike Matti Kelloniemi Oy

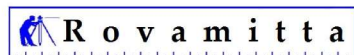
Ottosuunnitelmapaketti maastokartalla

Maa-aineksen ottoa 35 000m³
Ottoalueen pinta-ala 2.08ha

Petäjäsälän maa-ainesalue, Petäjäsälkä

Maanmittauslaitoksen Maastotietokannan 03/2026 aineistoa

Kemijärvi



Koordinaatisto

0 10 20 30 40 50 m

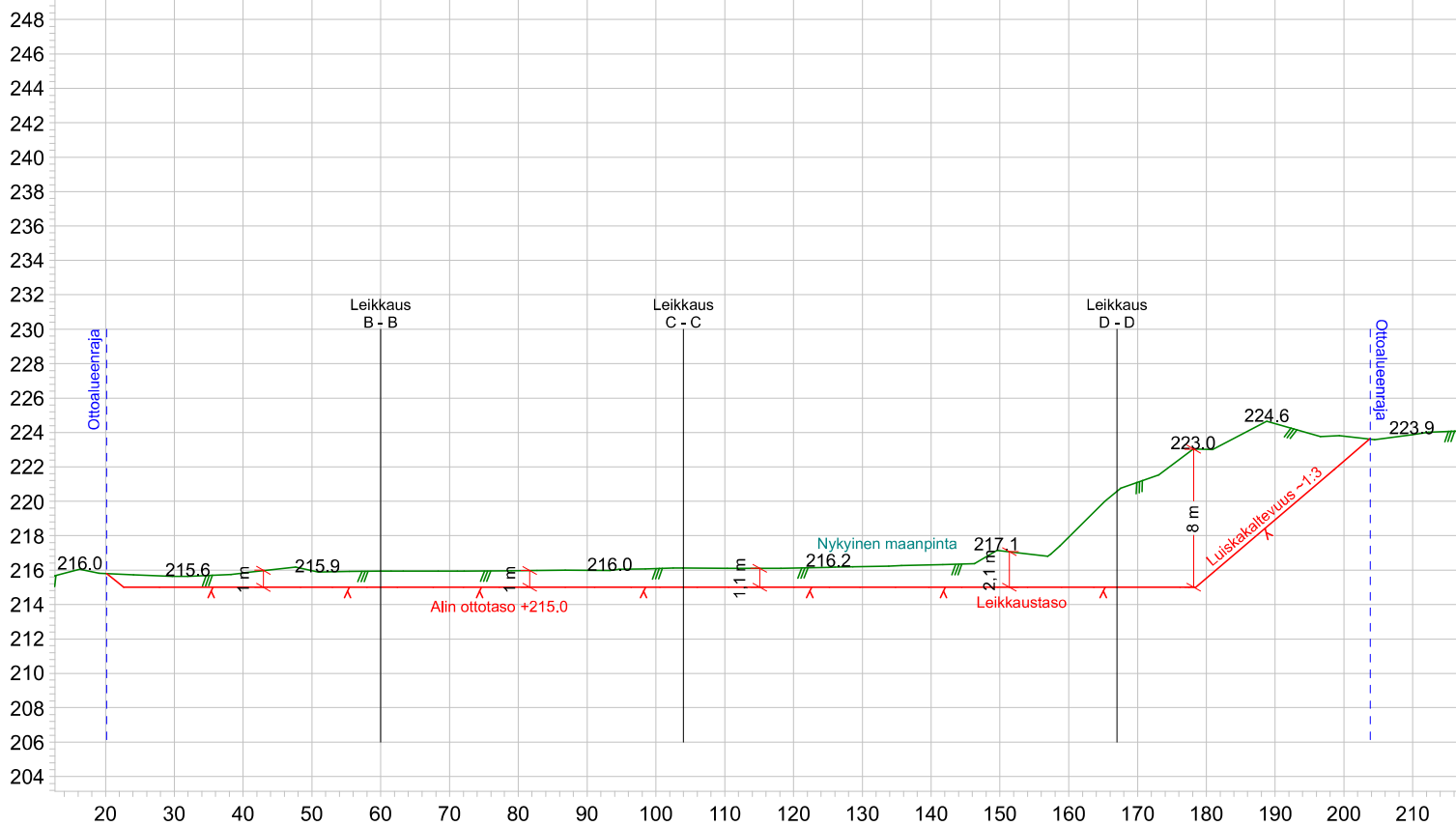
Suunnittelija

TM35FIN

Mittakaava 1:1500

N2000

Päiväys 8.4.2026



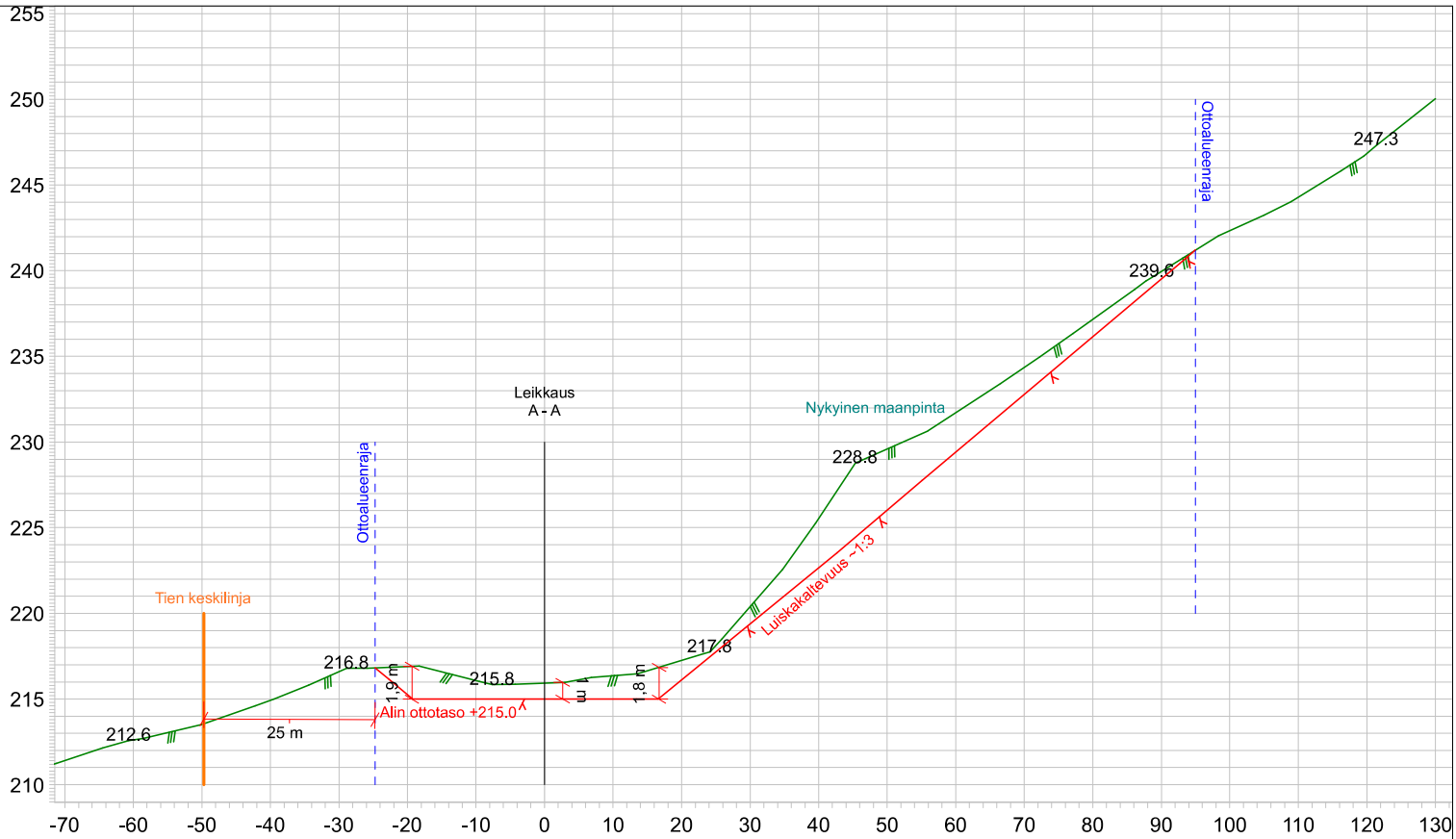
Rovamitta

Suunnittelija

Maanrakennusliike
Matti Kelloniemi Oy
Tilaja

Kemijärvi, Petäjäselkä
Petäjäselän maa-ainesalue

Leikkaus **A - A**
Mittakaava 1:750/1:300
Päiväys 14.4.2026



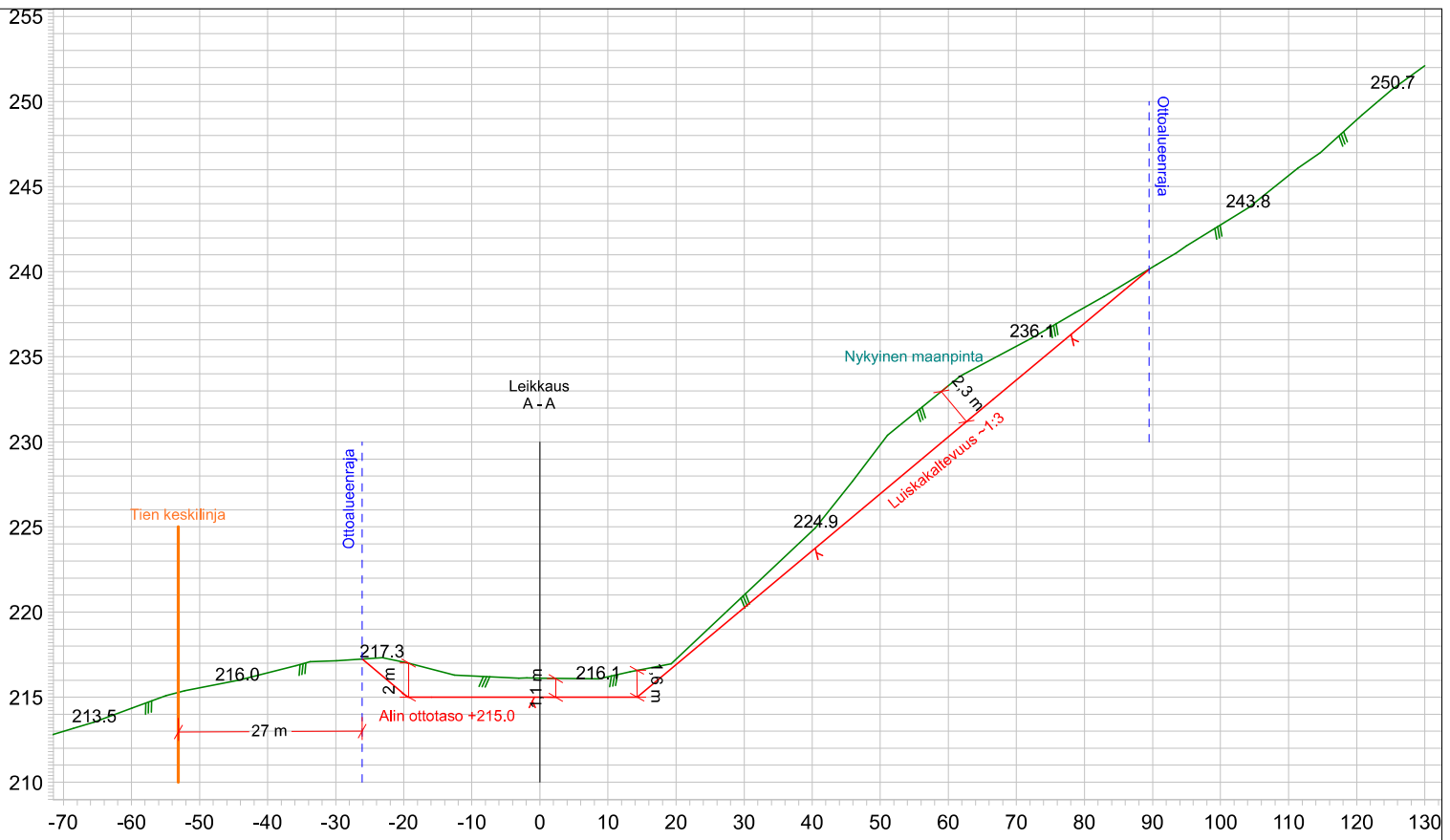
Rovamitta

Suunnittelija

Maanrakennusliike
Matti Kelloniemi Oy
Tilaja

Kemijärvi, Petäjäselkä
Petäjäselän maa-ainesalue

Leikkaus **B - B**
Mittakaava 1:750/1:300
Päiväys 14.4.2026



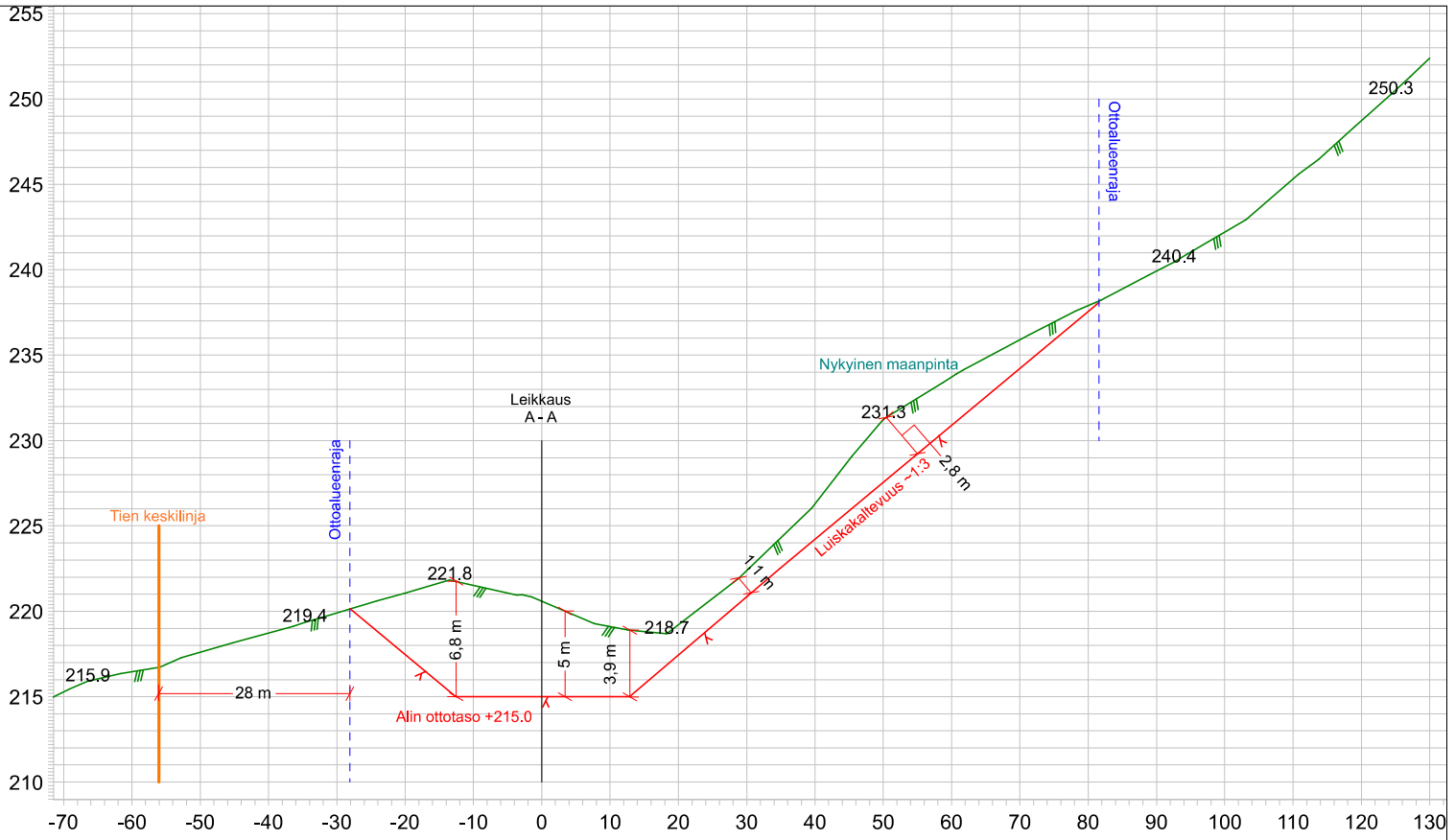
Rovamitta

Suunnittelija

Maanrakennusliike
Matti Kelloniemi Oy
Tilaaaja

Kemijärvi, Petäjäselkä
Petäjäselän maa-ainesalue

Leikkaus C - C
Mittakaava 1:750/1:300
Päiväys 14.4.2026



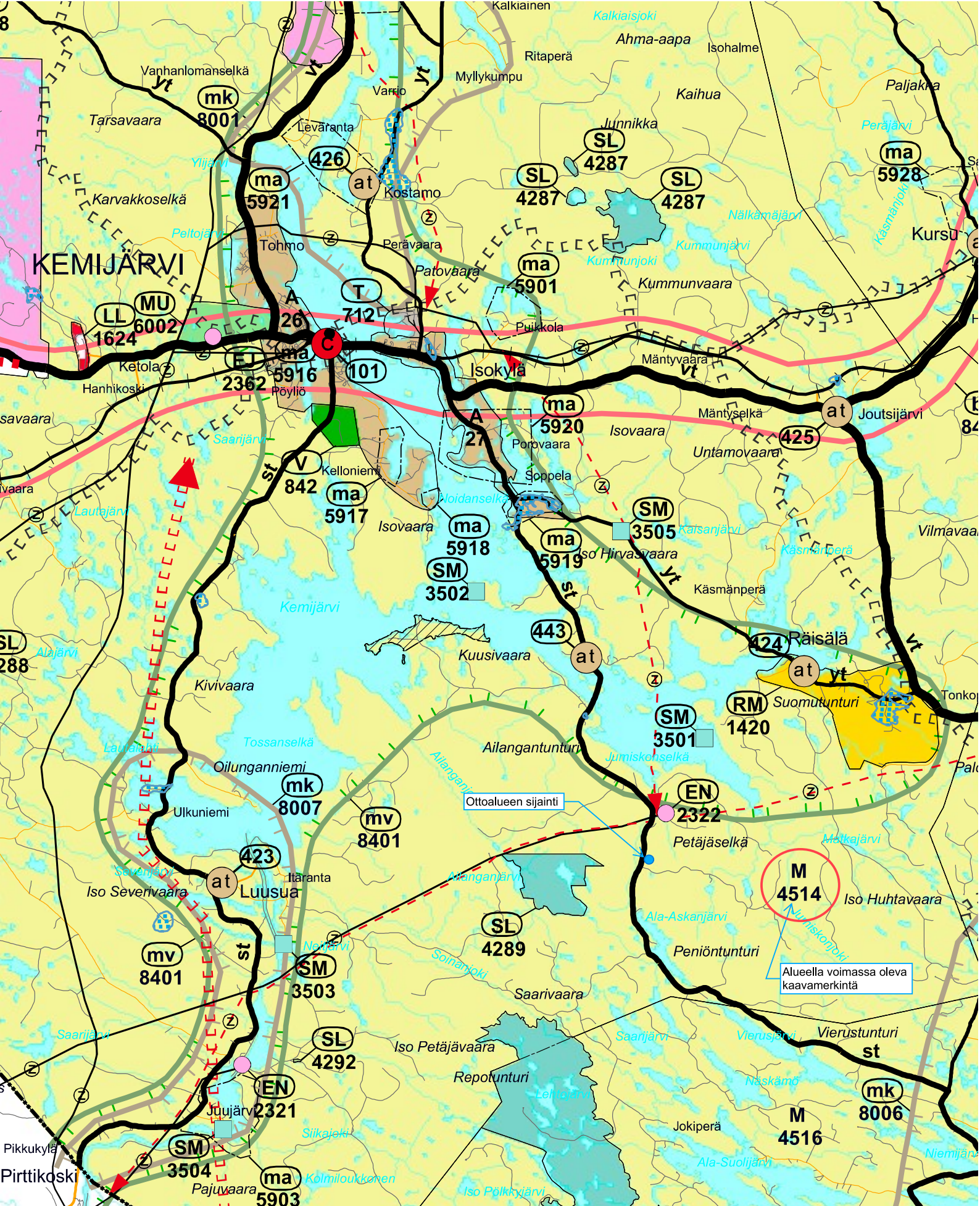
Rovamitta

Suunnittelija

Maanrakennusliike
Matti Kelloniemi Oy
Tilaaaja

Kemijärvi, Petäjäselkä
Petäjäselän maa-ainesalue

Leikkaus D - D
Mittakaava 1:750/1:300
Päiväys 14.4.2026



Kohde: Aluetunnus M 4514

Kuvaus: Merkinällä osoitetaan pääasiassa maa- ja metsätaloustalouteen tarkoitettuja alueita, joita voidaan käyttää pääasiallista käyttötarkoitusta sanottavasti haittaamatta ja luonnetta muuttamatta myös muihin tarkoituksiin.